

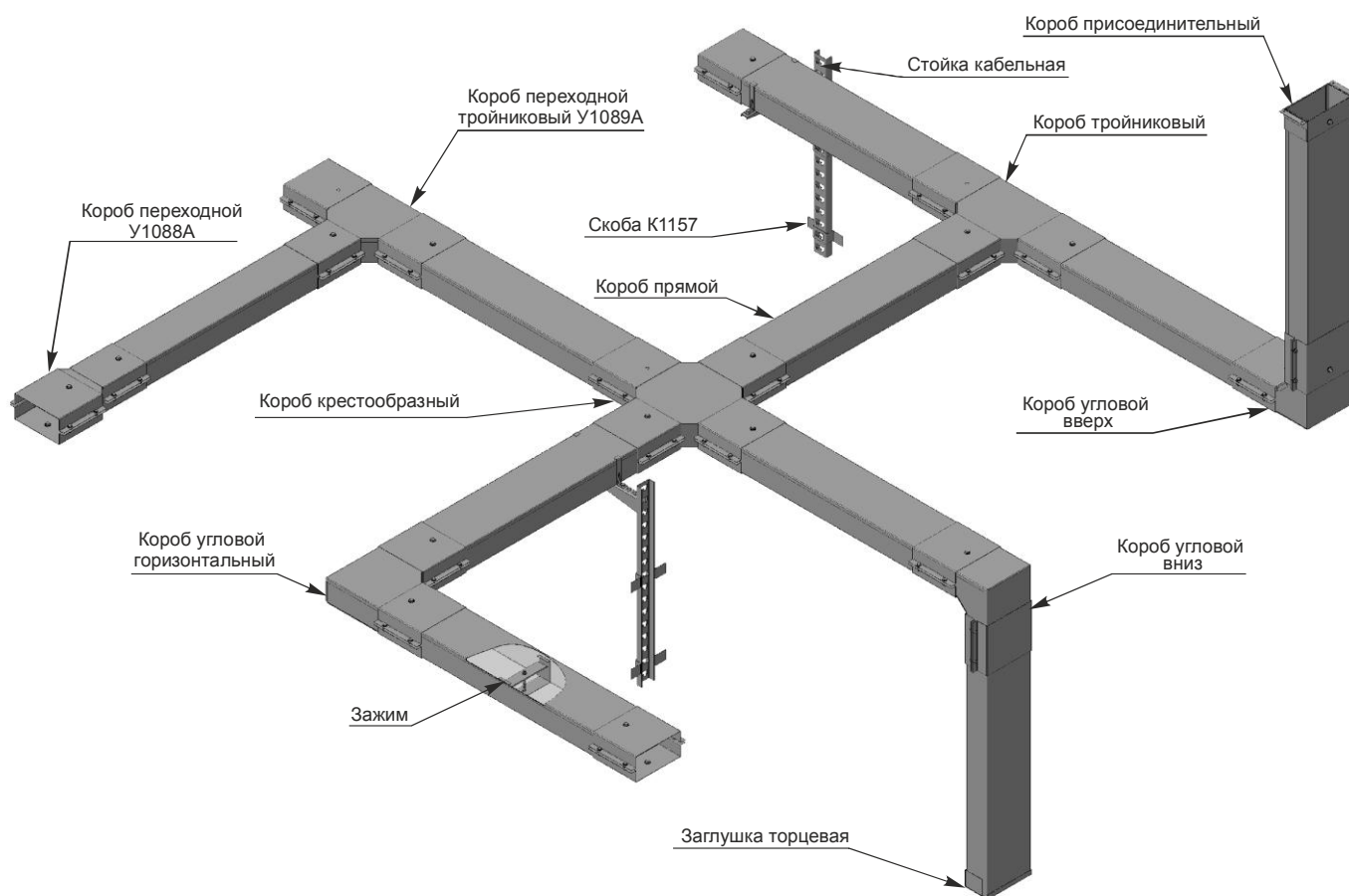
КАТАЛОГ ПРОДУКЦИИ

ЗАВОД ЭЛЕКТРОМОНТАЖНЫХ ИЗДЕЛИЙ

г. КРАСНОЯРСК



Кабеленесущая система типа У и СП. (высота борта 50, 100, 150 и 200 мм.)





Короба

Короба предназначены для прокладки в них проводов и кабелей напряжением до 1000В при выполнении открытых электропроводок и открытой прокладки кабельных линий.

Короба не предназначены для эксплуатации на открытом воздухе.

В номенклатуру коробов входят готовые для сборки элементы, обеспечивающие создание трассы с необходимыми поворотами и разветвлениями в горизонтальной и вертикальной плоскостях: коробка прямые, угловые, тройниковые, крестообразные, переходные, переходные тройниковые, скобы, заглушки торцевые, зажимы.

Соединение элементов коробов выполняется болтами. Электрический контакт в местах соединения обеспечивается заземляющими шайбами.

Короба устанавливают на сборных кабельных конструкциях при помощи скоб на элементах строительных и технологических конструкций.

Виды климатических исполнений УЗ, УХЛ2,5 по ГОСТ15150.

Изделия вида климатического исполнения УЗ изготавливаются из стали с лакокрасочным покрытием.

Изделия вида климатического исполнения УХЛ2,5 изготавливаются из оцинкованной стали по ГОСТ14918.

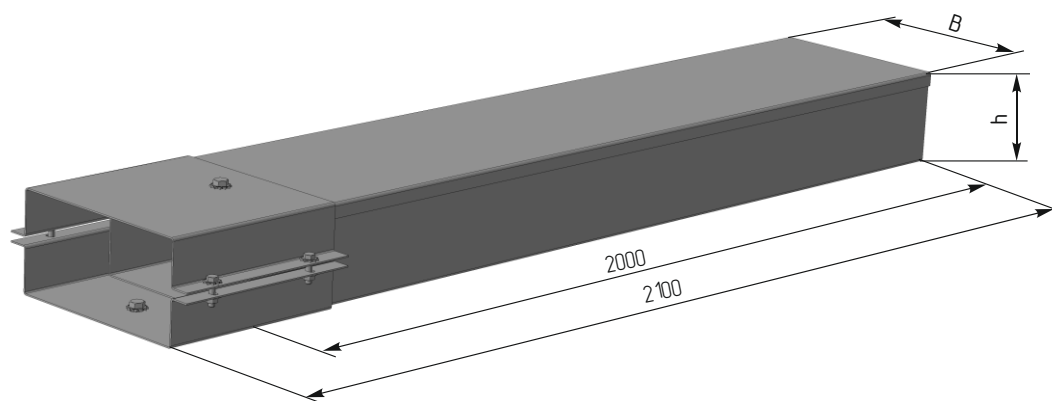
ТУ3449-010-01395331-2011.

Короба прямые У1105, У1079, У1098, СП 100х100, СП 150х150, СП 200х200.

Короб прямой предназначен для прямолинейных участков трассы.

Степень защиты IP31 по ГОСТ14254.

Код ОКП 34 4961

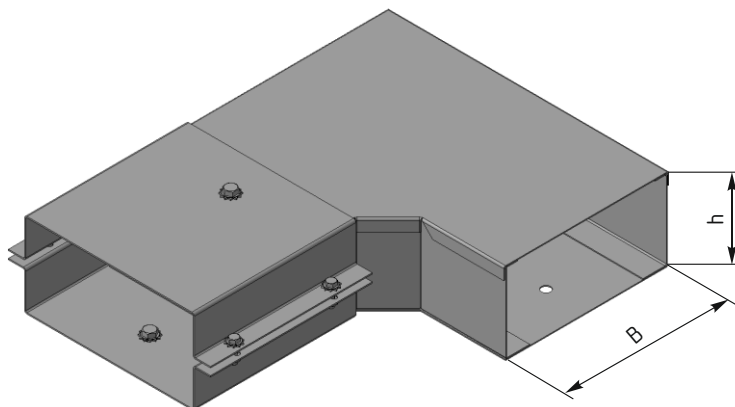


Тип изделия	Размеры, мм		Масса, кг, не более
	h	B	
У1105	50	100	9,15
У1079	100	150	14,43
У1098	100	200	16,92
СП 100х100	100	100	11,75
СП 150х150	150	150	16,94
СП 200х200	200	200	22,11



Короба угловые горизонтальные У1109, У1083, У1093, СУгор. 100х100, СУгор. 150х150, СУгор. 200х200.

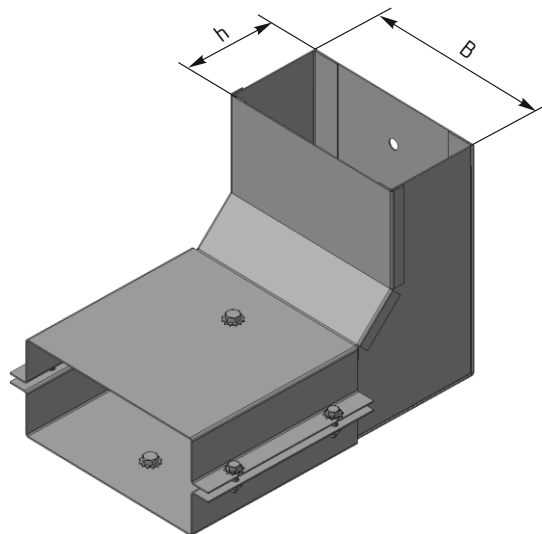
Короб угловой горизонтальный предназначен для изменения направления трассы в горизонтальной плоскости. Степень защиты IP31 по ГОСТ14254.
Код ОКП 34 4961



Тип изделия	Размеры, мм		Масса, кг, не более
	h	B	
У1109	50	100	2,46
У1083	100	150	4,01
У1093	100	200	4,90
СУ гор. 100х100	100	100	3,07
СУ гор. 150х150	150	150	4,61
СУ гор. 200х200	200	200	6,34

Короба угловые вверх У1107, У1081, У1091, СУ вверх 100х100, СУ вверх 150х150, СУ вверх 200х200.

Короб угловой вверх предназначен для изменения направления трассы вверх. Степень защиты IP31 по ГОСТ14254. Код ОКП 34 4961

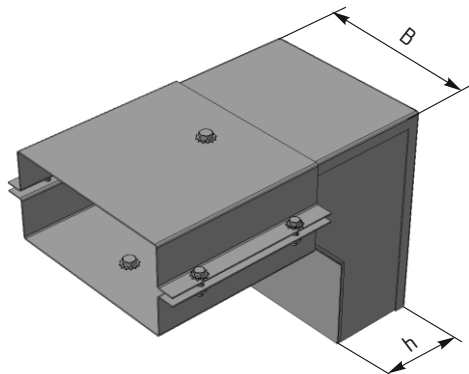


Тип изделия	Размеры, мм		Масса, кг, не более
	h	B	
У1107	50	100	2,30
У1081	100	150	3,76
У1091	100	200	4,29
СУ вверх 100х100	100	100	3,12
СУ вверх 150х150	150	150	4,68
СУ вверх 200х200	200	200	6,40



Короба угловые вниз У1108, У1082, У1092, СУ вниз 100х100, СУ вниз 150х150, СУ вниз 200х200

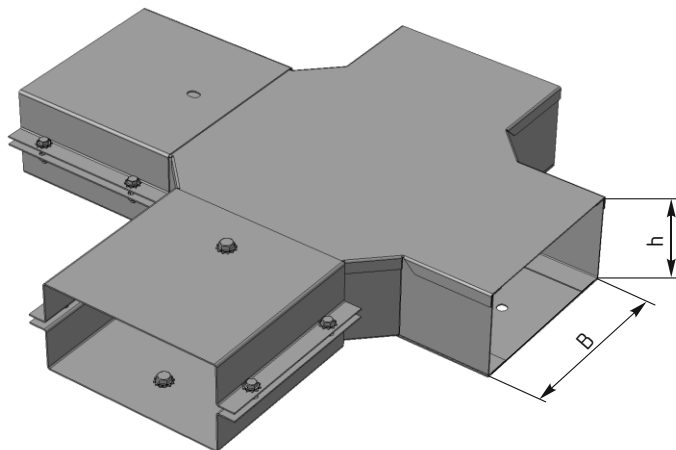
Короб угловой вниз предназначен для изменения направления трассы вниз.
Степень защиты IP31 по ГОСТ14254. Код ОКП 34 4961



Тип изделия	Размеры, мм		Масса, кг, не более
	h	B	
У1108	50	100	2,26
У1082	100	150	3,69
У1092	100	200	4,22
СУ вниз 100х100	100	100	3,06
СУ вниз 150х150	150	150	4,59
СУ вниз 200х200	200	200	6,29

Короба крестообразные У1111, У1085, У1095, СК 100х100, СК 150х150, СК 200х200

Предназначен для разветвления электропроводки в четырех направлениях.
Степень защиты IP31 по ГОСТ14254. Код ОКП 34 4961



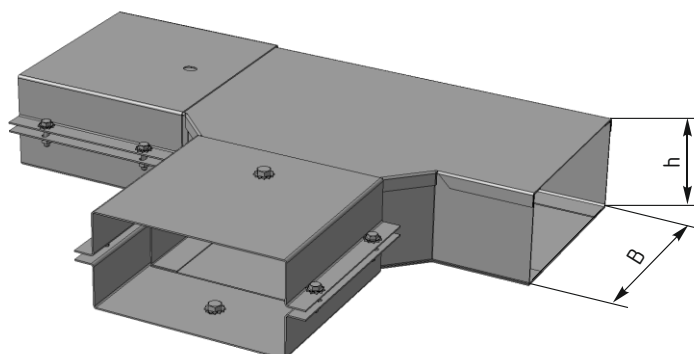
Тип изделия	Размеры, мм		Масса, кг, не более
	h	B	
У1111	50	100	4,26
У1085	100	150	6,68
У1095	100	200	7,83
СК 100х100	100	100	5,26
СК 150х150	150	150	7,48
СК 200х200	200	200	9,79



ИЗДЕЛИЯ ДЛЯ ПРОКЛАДКИ КАБЕЛЕЙ И ПРОВОДОВ

Короба тройниковые У1110, У1084, У1094, СТ. 100х100, СТ 150х150, СТ 200х200

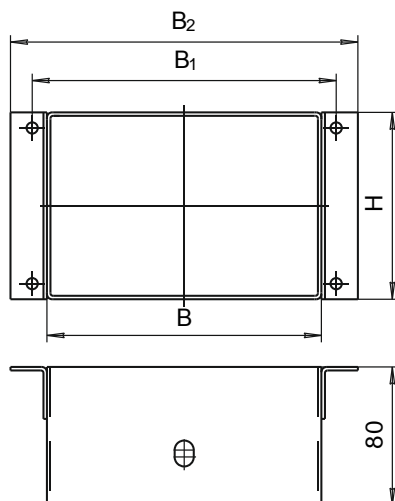
Предназначен для разветвления электропроводки в трех направлениях.
Степень защиты IP31 по ГОСТ14254.
Код ОКП 34 4961



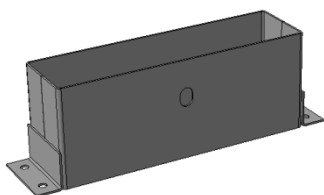
Тип изделия	Размеры, мм		Масса, кг, не более
	h	B	
У1110	50	100	3,85
У1084	100	150	6,12
У1094	100	200	7,20
СТ 100х100	100	100	4,76
СТ 150х150	150	150	6,88
СТ 200х200	200	200	9,12

Короба присоединительные

Короб присоединительный предназначен для соединения с оболочками электротехнических устройств.
Степень защиты IP00 по ГОСТ14254. Код ОКП 34 4961

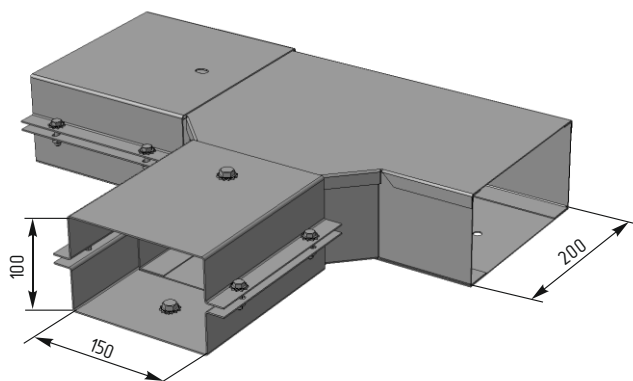


Тип	Аналог	Размеры, мм				Масса, кг, не более
		H	B	B1	B2	
КП 50х50		58	58	80	100	0,29
КП 100х50	У1112	58	108	130	150	0,37
КП 150х50		58	158	180	200	0,47
КП 200х50		58	208	230	250	0,58
КП 250х50		58	258	280	300	0,66
КП 300х50		58	308	330	350	0,76
КП 100х100		108	108	130	150	0,54
КП 150х100	У1086	108	158	180	200	0,64
КП 200х100	У1096	108	208	230	250	0,72
КП 150х150	СПР 150х150	158	158	180	200	0,64
КП 200х200	СПР200х200	208	108	230	250	0,85





Короб переходной тройниковый У1089А



Применяется для перехода трассы с сечения короба 200x100 на сечение 150x100.

Виды климатических исполнений УЗ и УХЛ2,5 по ГОСТ15150.

Изделия вида климатического исполнения УЗ изготавливаются из стали с лакокрасочным покрытием.

Изделия вида климатического исполнения УХЛ2,5 изготавливаются из оцинкованной стали по ГОСТ14918. Степень защиты IP31 по ГОСТ14254.

Масса не более 7 кг.

ТУ3449-010-01395331-2011. Код ОКП 34 4961

Короб переходной У1088А

Короб переходной применяется для перехода трассы с сечения короба 200x100 на сечение 150x100 мм.

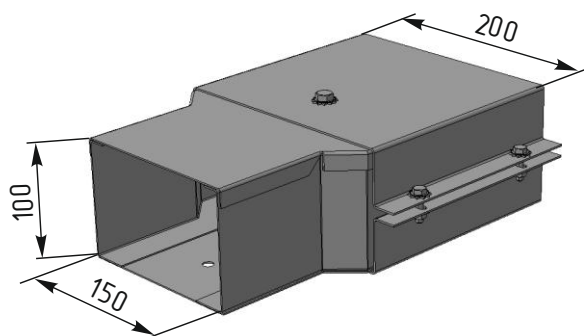
Виды климатических исполнений УЗ и УХЛ2,5 по ГОСТ15150.

Изделия вида климатического исполнения УЗ изготавливаются из стали с лакокрасочным покрытием.

Изделия вида климатического исполнения УХЛ2,5 изготавливаются из оцинкованной стали по ГОСТ14918.

Степень защиты IP31 по ГОСТ14254. Масса 3,2 кг.

ТУ3449-010-01395331-2011. Код ОКП 34 4961



Скоба У1078, У1059

Скобы предназначены для крепления коробов на полках кабельных конструкций.

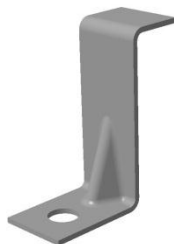
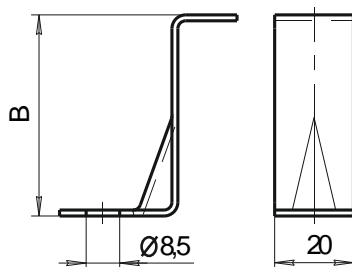
Виды климатических исполнений УЗ и УХЛ2,5 по ГОСТ15150.

Изделия вида климатического исполнения УЗ изготавливаются из стали с гальванопокрытием.

Изделия вида климатического исполнения УХЛ2,5 изготавливаются из оцинкованной стали по ГОСТ14918.

ТУ3449-010-01395331-2011.

Код ОКП 34 4961



Тип	Сечение короба, мм ²	Размер В, мм	Масса, кг
У 1078	100x50	51	0,040
У 1059	150x100, 200x100	101	0,050

Заглушки торцевые

Заглушка торцевая применяется для закрывания торца короба.

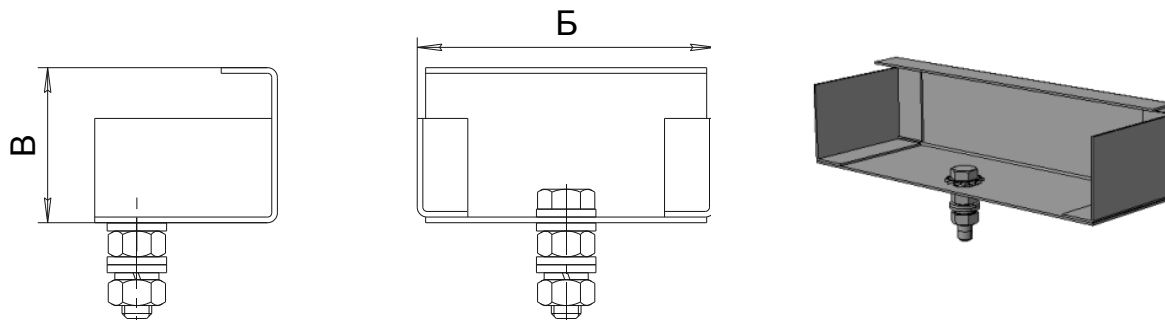
Виды климатических исполнений УЗ, УХЛ2,5 по ГОСТ15150.

Изделия вида климатического исполнения УЗ изготавливаются из стали с лакокрасочным покрытием.

Изделия вида климатического исполнения УХЛ2,5 изготавливаются из оцинкованной стали по ГОСТ14918.

ТУ3449-010-01395331-2011.

Код ОКП 34 4961



Тип	Аналог	Размеры, мм		Масса, кг, не более
		Б	В	
ЗТ 50×50		54	56,5	0,18
ЗТ 100×50	У1113	104	56,5	0,22
ЗТ 150×50		154	56,5	0,31
ЗТ 200×50		204	56,5	0,37
ЗТ 250×50		254	56,5	0,44
ЗТ 300×50		304	56,5	0,51
ЗТ 300×65		304	71,5	0,6
ЗТ 400×65		404	71,5	0,75
ЗТ 500×65		504	71,5	0,89
ЗТ 600×65		604	71,5	1,04
ЗТ 100×100		104	106,5	0,40
ЗТ 150×100	У1087	154	106,5	0,47
ЗТ 200×100	У1097	204	106,5	0,57
ЗТ 150×150		154	156,5	0,64
ЗТ 200×200		204	206,5	0,91

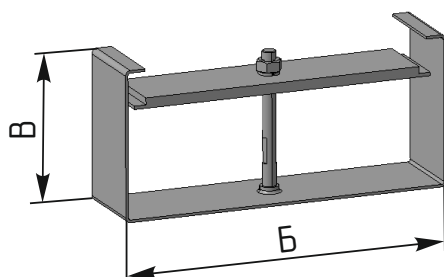
Зажимы У1114, У1115, У1116, 100×100, 150×150, 200×200

Зажим служит для фиксации проводов и кабелей внутри короба при вертикальной прокладке с шагом 1 м.

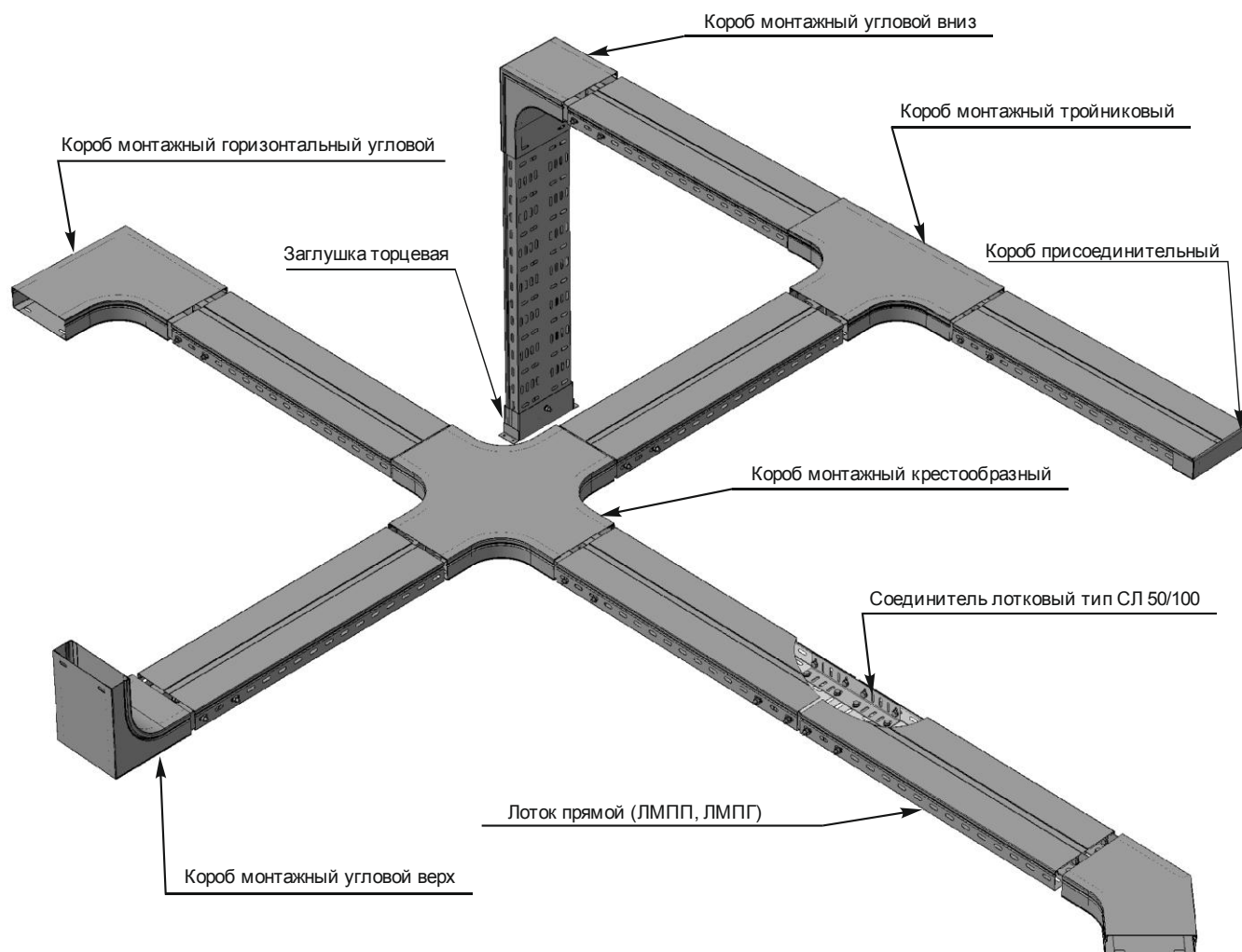
Вид климатического исполнения УХЛ2,5 по ГОСТ15150.

ТУ3449-010-01395331-2011.

Код ОКП 34 4961



Тип	Размеры, мм		Масса, кг, не более
	Б	В	
У1114	95	45	0,230
У1115	145	88	0,440
У1116	195	88	0,660
Зажим 100×100	95	95	0,322
Зажим 150×150	145	144	0,610
Зажим 200×200	195	194	0,990





Лотки монтажные прямые с защелкивающейся крышкой

Предназначены для прокладки в них проводов и кабелей напряжением до 1000 В при выполнении открытых электропроводок и открытой прокладке кабелей. Лотки изготавливаются двух модификаций: лотки монтажные прямые перфорированные ЛМПП и лотки монтажные прямые глухие ЛМПГ.

Лотки представляют собой гнутый профиль с прокатанным замком для фиксации крышки. Лотки монтажные ЛМПП и ЛМПГ являются полными аналогами лотков монтажных ЛМ и ЛМГ.

Лотки с защелкивающейся крышкой отличаются надежностью, простотой конструкции, удобством при монтаже, высокой эстетичностью внешнего вида.

В состав изделий входят: лотки прямые перфорированные и глухие, крышки лотков прямых.

Лотки изготавливаются из оцинкованной стали по ГОСТ14918.

Вид климатического исполнения УХЛ2,5 по ГОСТ15150.

Степень защиты по ГОСТ14254:

- лотки перфорированные без крышек – IP00;
- лотки глухие без крышек - IP00;
- лотки глухие с крышками – IP30;
- торцы собранных трасс - IP00.



ТУ3449-010-01395331-2011. Код ОКП 34 4961

Лотки монтажные прямые перфорированные и глухие изготавливаются длиной от 2000 до 6000 мм из металла толщиной 0,8 мм.

Лотки монтажные прямые перфорированные типа ЛМПП соединяются друг с другом и с фасонными коробами соединителями СЛ 50/100.

Лотки монтажные прямые глухие типа ЛМПГ соединяются друг с другом и с фасонными коробами:

- ЛМПГ50×50 – скобами СЛ 50×50,
- ЛМПГ100×50 – скобами СЛ 100×50,
- ЛМПГ100×100 – скобами СЛ 100×100,
- остальные типоразмеры лотков типа ЛМПГ – соединителями СЛ 50/100.

Наименование	Тип	Размеры, мм		Масса 1 м. п., кг
		Ширина	Высота	
Лоток монтажный прямой перфорированный	ЛМПП 100×50	100	50	1,317
	ЛМПП 150×50	150		1,665
	ЛМПП 200×50	200		1,900
	ЛМПП 250×50	250		2,245
	ЛМПП 300×50	300		2,547
	ЛМПП 100×100	100	100	1,900
	ЛМПП 150×100	150		2,230
Лоток монтажный прямой глухой	ЛМПГ 50×50	50	50	1,100
	ЛМПГ 100×50	100		1,430
	ЛМПГ 150×50	150		1,720
	ЛМПГ 200×50	200		2,070
	ЛМПГ 250×50	250		2,540
	ЛМПГ 300×50	300		2,720
	ЛМПГ 100×100	100	100	2,070
	ЛМПГ 150×100	150		2,400

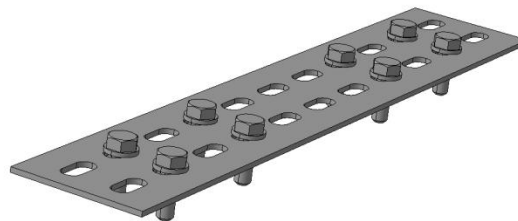
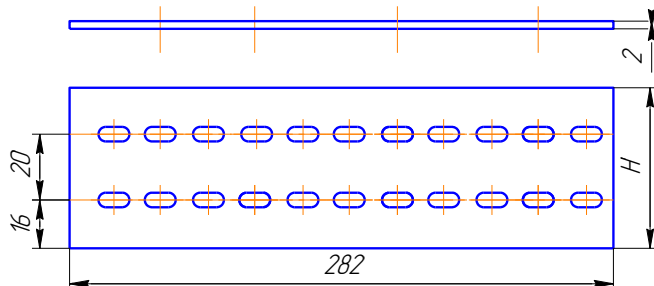
Крышки лотков монтажных прямых КЛМ изготавливаются длиной от 2000 мм до 6000 мм из металла толщиной 0,7 мм. Код ОКП 34 4961

Наименование	Тип	Ширина, мм	Масса 1 м. п., кг
Крышка лотка монтажного прямого	КЛМ 50	51,6	0,487
	КЛМ 100	101,6	0,764
	КЛМ 150	151,6	1,047
	КЛМ 200	201,6	1,330
	КЛМ 250	251,6	1,614
	КЛМ 300	301,6	1,896



Соединители лотковые типа СЛ65 и СЛ80х100

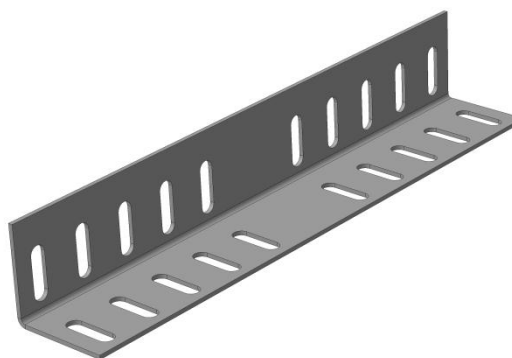
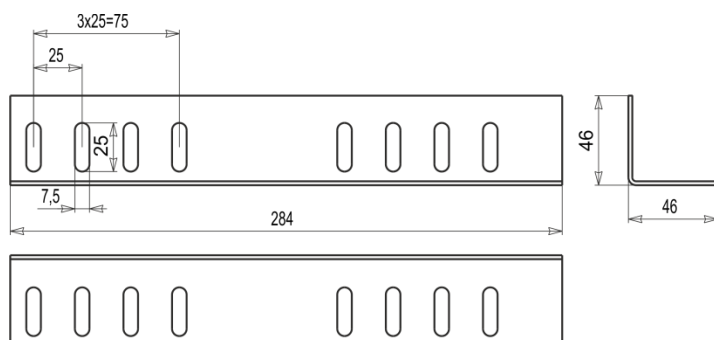
Изделия вида климатического исполнения У3 изготавливаются из стали с лакокрасочным покрытием.
Изделия вида климатического исполнения УХЛ2,5 изготавливаются из оцинкованной стали по ГОСТ14918.
Комплектуются метизами (болт М6×20—8 шт., гайка М6—8 шт., шайба 6—16 шт.).
ТУ3449-010-01395331-2011.
Код ОКП 34 4961



Тип	H, мм	Соединение лотков	Масса, кг, не более
СЛ 65 У3	48	тип ЛМ и ЛМГ с высотой борта 65 мм	0,29
СЛ 65 УХЛ2,5	48	тип ЛМ и ЛМГ с высотой борта 65 мм	0,29
СЛ 80х100 УХЛ2,5	52	тип ЛМПП с высотой борта 80 и 100 мм	0,28

Соединитель лотковый тип СЛ 50/100

Служит для соединения лотков с высотой борта 50, 65, 80, 100 мм.
Виды климатических исполнений У3 и УХЛ2,5 по ГОСТ15150.
Изделия вида климатического исполнения У3 изготавливаются из стали с лакокрасочным покрытием.
Изделия вида климатического исполнения УХЛ2,5 изготавливаются из оцинкованной стали по ГОСТ14918.
Комплектуется метизами (болт М6×20—8 шт., гайка М6—8 шт., шайба 6—16шт).
Масса 0,44 кг. ТУ3449-010-01395331-2011. Код ОКП 34 4961





Разделители лотковые типа РЛ

Предназначены для разделения лотков.

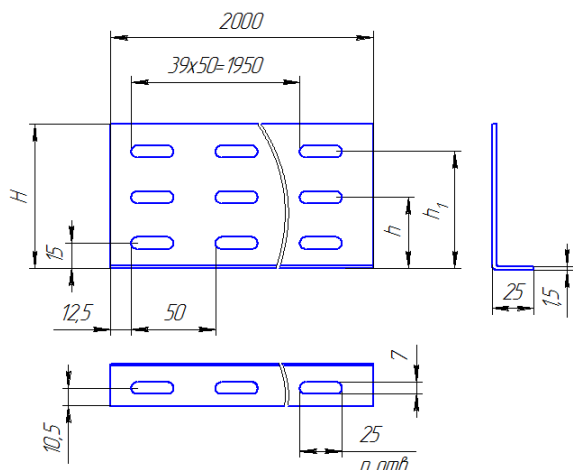
Виды климатических исполнений УЗ и УХЛ2,5 по ГОСТ15150.

Изделия вида климатического исполнения УЗ изготавливаются из стали с лакокрасочным покрытием.

Изделия вида климатического исполнения УХЛ2,5 изготавливаются из оцинкованной стали по ГОСТ14918.

ТУ3449-010-01395331-2011. Код ОКП 34 4961

Разделитель крепится к лотку заказчиком метизами или приваркой при монтаже.



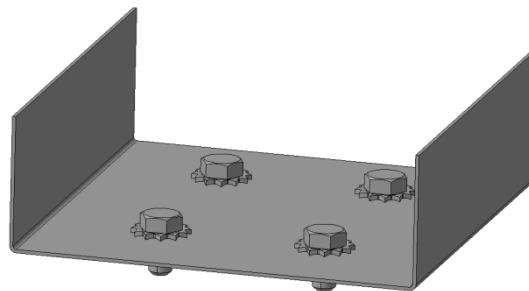
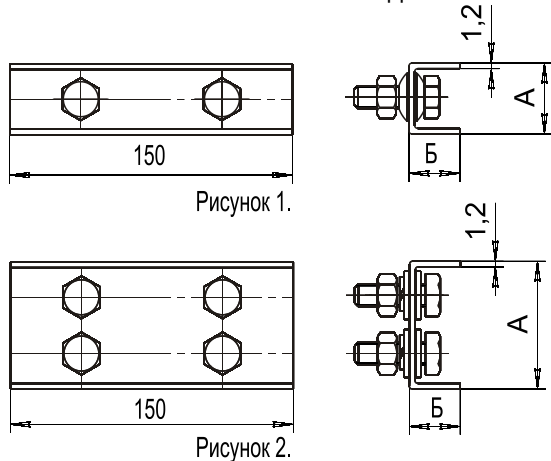
Тип	Размеры, мм				Масса, кг, не более
	H	h	h1	n	
РЛ 2000x50	35	-	-	80	1,24
РЛ 2000x65	50	42	-	120	1,52
РЛ 2000x80	65	42	-	120	1,88
РЛ 2000x100	85	42	69	160	2,27

Скобы для лотков и коробов с защелкивающейся крышкой

Вид климатического исполнения УХЛ2,5 по ГОСТ15150.

Изготавливаются из оцинкованной стали по ГОСТ14918.

ТУ3449-010-01395331-2011. Код ОКП 34 4961



Наименование	Соединение лотков	Тип	Размеры, мм		Рис.	Масса, кг, не более
			А	Б		
Скоба для лотков и коробов монтажных с защелкивающейся крышкой	Прямых и фасонных 50x50	СЛ 50x50	44	48	1	0,250
	Прямых и фасонных 100x50	СЛ 100x50	94			0,320
	Прямых и фасонных 150x50	СЛ 150x50	144		2	0,440
	Прямых и фасонных 200x50	СЛ 200x50	194			0,510
	Прямых и фасонных 250x50	СЛ 250x50	244			0,580
	Прямых и фасонных 300x50	СЛ 300x50	294			0,650
	Прямых и фасонных 100x100	СЛ 100x100	94	96	1	0,460
	Прямых и фасонных 150x100	СЛ 150x100	144		2	0,580



Короба монтажные

Предназначены для прокладки проводов и кабелей напряжением до 1000В для открытых электропроводок и открытой прокладке кабельных линий.

В номенклатуру коробов входят готовые для сборки элементы, обеспечивающие создание трассы с необходимыми поворотами и разветвлениями в горизонтальной и вертикальной плоскостях: коробка прямые, угловые, тройниковые, крестообразные, зажимы и скобы. Короба рассчитаны на прокладку проводов и кабелей, допускающих радиус изгиба до 150 мм.

Короба устанавливают на сборных кабельных конструкциях при помощи скоб на элементах строительных и технологических конструкций.

Степень защиты IP30 по ГОСТ14254.

Вид климатического исполнения УХЛ2,5 по ГОСТ15150.

Короба изготавливаются из оцинкованной стали по ГОСТ14918.

ТУ3449-010-01395331-2011. Код ОКП 34 4961

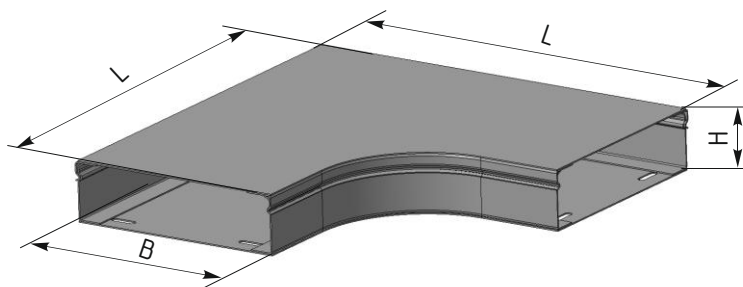
Короб монтажный горизонтальный угловой с защелкивающейся крышкой

Предназначен для изменения направления трассы в горизонтальной плоскости.

Соединяется:

- с лотками монтажными типа ЛМПП соединителями СЛ 50/100,
- с лотками монтажными ЛМПГ 50×50 скобами СЛ 50×50,
- с лотками монтажными ЛМПГ 100×50 скобами СЛ 100×50,
- с лотками монтажными ЛМПГ 100×100 скобами СЛ 100×100,
- с остальными типоразмерами лотков ЛМПГ соединителями СЛ 50/100.

Тип изделия	L, мм	B, мм	H, мм	Масса, кг
КМУГ 50х50 УХЛ2,5	234	53	57	1,37
КМУГ 100х50 УХЛ2,5	284	103		1,97
КМУГ 150х50 УХЛ2,5	334	153		2,68
КМУГ 200х50 УХЛ2,5	384	203		3,48
КМУГ 250х50 УХЛ2,5	434	253		4,38
КМУГ 300х50 УХЛ2,5	484	303		5,38
КМУГ 100х100 УХЛ2,5	284	103	107	2,39
КМУГ 150х100 УХЛ2,5	334	153		3,15
КМУГ 200х100 УХЛ2,5	384	203		3,998



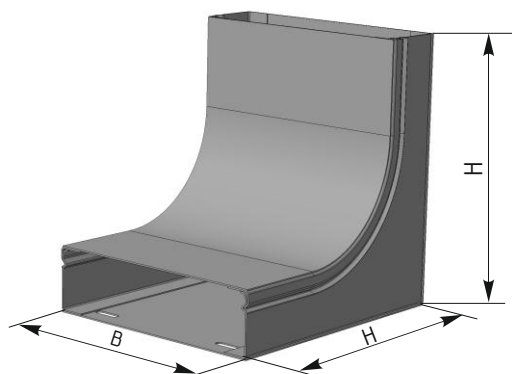


Короб монтажный угловой верх с защелкивающейся крышкой

Предназначен для изменения направления трассы вверх.

Соединяется:

- с лотками монтажными типа ЛМПП соединителями СЛ 50/100,
- с лотками монтажными ЛМПГ50×50 скобами СЛ 50×50,
- с лотками монтажными ЛМПГ100×50 скобами СЛ 100×50,
- с лотками монтажными ЛМПГ100×100 скобами СЛ 100×100,
- с остальными типоразмерами лотков ЛМПГ соединителями СЛ50/100.



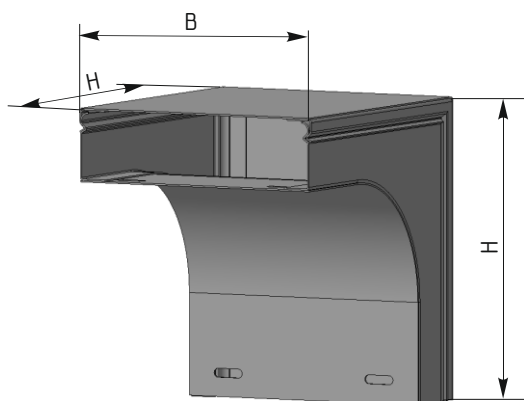
Тип изделия	В, мм	Н, мм	Масса, кг, не более
КМУВ 50x50	53	235	1,33
КМУВ 100x50	103		1,68
КМУВ 150x50	153		2,06
КМУВ 200x50	203		2,43
КМУВ 250x50	253		2,80
КМУВ 300x50	303		3,17
КМУВ 100x100	103	285	2,30
КМУВ 150x100	153		3,72
КМУВ 200x100	203		3,14

Короб монтажный угловой вниз с защелкивающейся крышкой

Короб монтажный угловой вниз предназначен для изменения направления трассы вниз.

Соединяется:

- с лотками монтажными типа ЛМПП соединителями СЛ 50/100,
- с лотками монтажными ЛМПГ50×50 скобами СЛ 50×50,
- с лотками монтажными ЛМПГ100×50 скобами СЛ 100×50,
- с лотками монтажными ЛМПГ100×100 скобами СЛ 100×100,
- с остальными типоразмерами лотков ЛМПГ соединителями СЛ50/100.



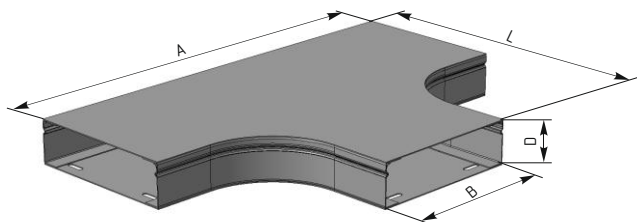
Тип изделия	В, мм	Н, мм	Масса, кг
КМУН 50x50	53	235	1,54
КМУН 100x50	103		1,92
КМУН 150x50	153		2,29
КМУН 200x50	203		2,63
КМУН 250x50	253		3,03
КМУН 300x50	303		3,40
КМУН 100x100	103	285	2,62
КМУН 150x100	153		3,04
КМУН 200x100	203		3,46



Короб монтажный тройниковый с защелкивающейся крышкой

Короб монтажный тройниковый предназначен для разветвления электропроводки в трех направлениях. Соединяется:

- с лотками монтажными типа ЛМПП соединителями СЛ 50/100,
- с лотками монтажными ЛМППГ50×50 скобами СЛ 50×50,
- с лотками монтажными ЛМППГ100×50 скобами СЛ 100×50,
- с лотками монтажными ЛМППГ100×100 скобами СЛ 100×100,
- с остальными типоразмерами лотков ЛМППГ соединителями СЛ50/100.

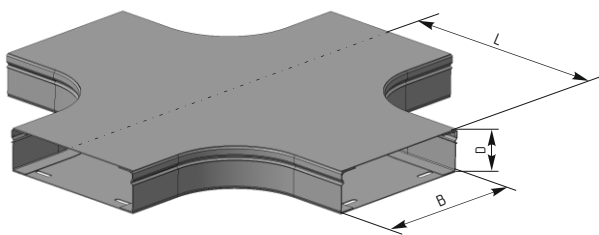


Тип изделия	Размеры, мм				Масса, кг, не более
	L	A	B	D	
KMT 50x50	236	414	53	57	1,93
KMT 100x50	286	464	103		2,65
KMT 150x50	336	513	153		3,48
KMT 200x50	386	564	203		4,40
KMT 250x50	436	614	253		5,42
KMT 300x50	486	664	303	107	6,53
KMT 100x100	286	464	103		3,18
KMT 150x100	336	514	153		4,03
KMT 200x100	386	564	203		4,98

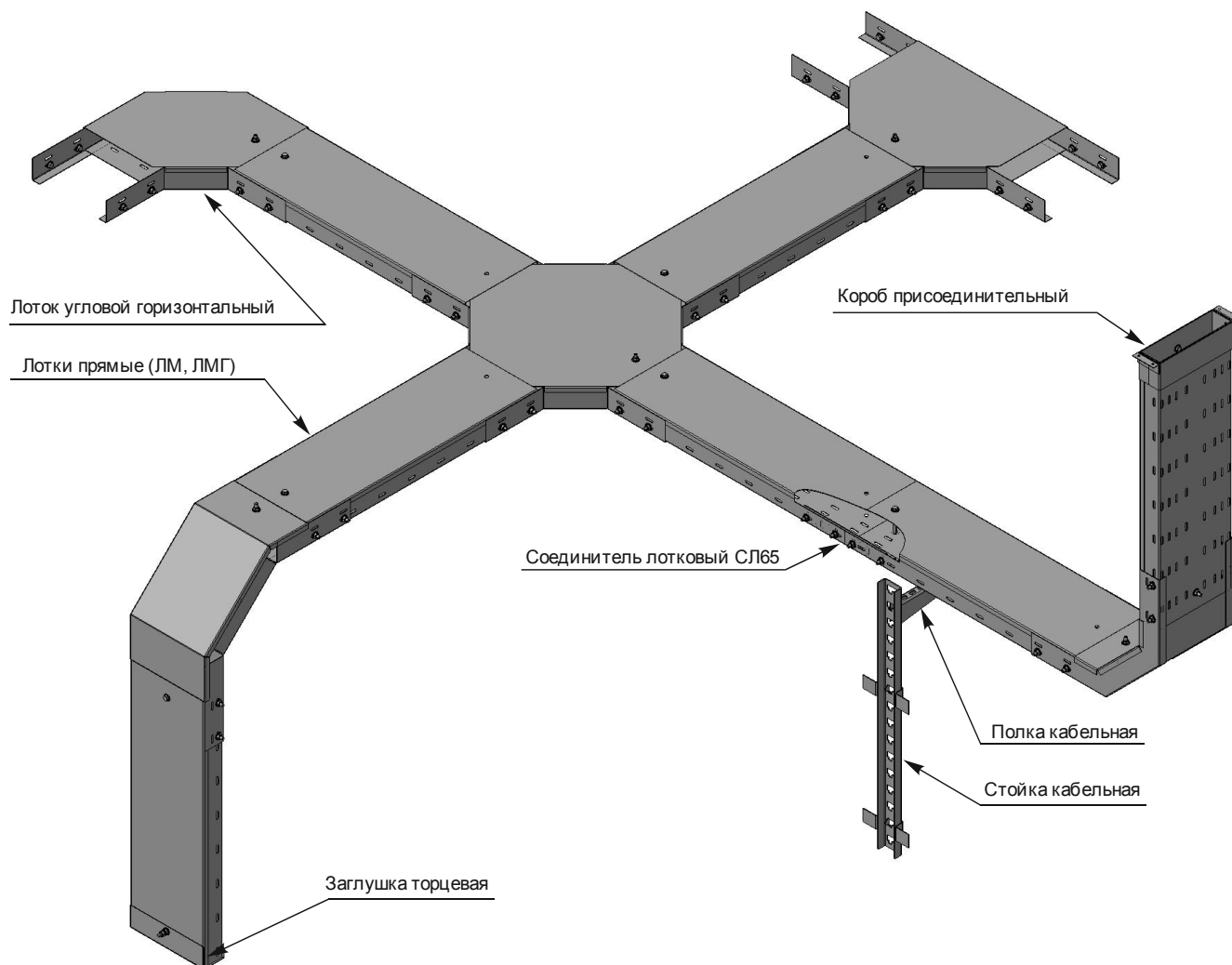
Короб монтажный крестообразный с защелкивающейся крышкой

Короб монтажный крестообразный предназначен для разветвления электропроводки в четырех направлениях. Соединяется:

- с лотками монтажными типа ЛМПП соединителями СЛ 50/100,
- с лотками монтажными ЛМППГ50×50 скобами СЛ 50×50,
- с лотками монтажными ЛМППГ100×50 скобами СЛ 100×50,
- с лотками монтажными ЛМППГ100×100 скобами СЛ 100×100,
- с остальными типоразмерами лотков ЛМППГ соединителями СЛ50/100.



Тип изделия	Размеры, мм			Масса, кг, не более
	L	B	D	
KMK 50x50	208	53	57	2,47
KMK 100x50	233	103		3,30
KMK 150x50	258	153		4,24
KMK 200x50	283	203		5,29
KMK 250x50	308	253		6,40
KMK 300x50	333	303	107	7,63
KMK 100x100	233	103		3,91
KMK 150x100	258	153		4,85
KMK 200x100	283	203		5,89





Лотки монтажные типа ЛМГ и ЛМ

Лотки монтажные предназначены для прокладки в них проводов и кабелей напряжением до 1000В при выполнении открытых электропроводок и открытой прокладке кабелей.

Лотки изготавливаются двух модификаций: лотки перфорированные и лотки глухие с высотой борта 65 мм.

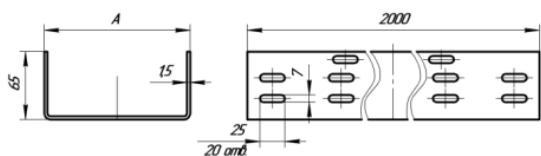


Рисунок 1

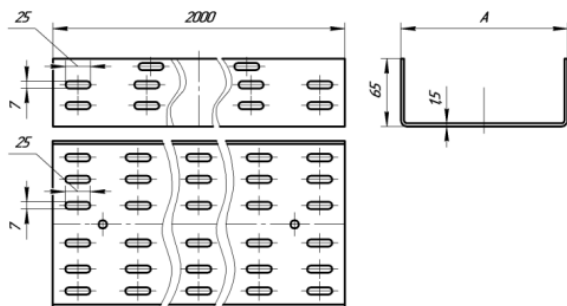
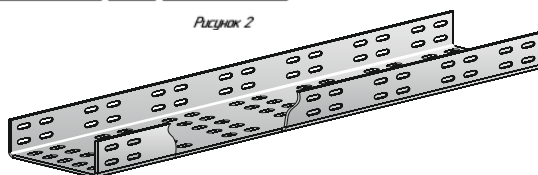


Рисунок 2



Лотки с защелкивающейся крышкой отличаются надежностью, простотой конструкции, удобством при монтаже.

Виды климатических исполнений УЗ и УХЛ2,5 по ГОСТ15150.

Изделия вида климатического исполнения УЗ изготавливаются из углеродистой стали по ГОСТ16523 с лакокрасочным покрытием.

Изделия вида климатического исполнения УХЛ2,5 изготавливаются из оцинкованной стали по ГОСТ14918.

Степень защиты по ГОСТ14254:

- лотки перфорированные без крышки - IP00;
- лотки глухие без крышек - IP00;
- лотки глухие с крышками – IP30;
- торцы собранных трасс - IP00.

ТУ3449-010-01395331-2011.

Код ОКП 34 4961

Лотки монтажные типа ЛМГ и ЛМ соединяются друг с другом соединителями СЛ 50/100, с фасонными лотками – один в один.

Наименование	Тип	А, мм	Масса, кг	Рис	Наименование	Тип	А, мм	Масса, кг	Рис
Лотки прямые глухие	ЛМГ300 УЗ	300	9,93	1	Лотки прямые перфорированные	ЛМ300 УЗ	300	9,56	2
	ЛМГ400 УЗ	400	12,28			ЛМ400 УЗ	400	11,74	
	ЛМГ500 УЗ	500	14,62			ЛМ500 УЗ	500	13,93	
	ЛМГ600 УЗ	600	16,97			ЛМ600 УЗ	600	16,11	
	ЛМГ300 УХЛ2,5	300	10,26			ЛМ300 УХЛ2,5	300	9,88	
	ЛМГ300 УХЛ2,5	400	12,69			ЛМ400 УХЛ2,5	400	12,73	
	ЛМГ300 УХЛ2,5	500	15,11			ЛМ500 УХЛ2,5	500	14,40	
	ЛМГ300 УХЛ2,5	600	17,54			ЛМ600 УХЛ2,5	600	16,65	

Крышки прямых лотков типа ЛМГ и ЛМ

Виды климатических исполнений УЗ и УХЛ2,5 по ГОСТ15150.

Изделия вида климатического исполнения УЗ изготавливаются из углеродистой стали по ГОСТ16523 с лакокрасочным покрытием.

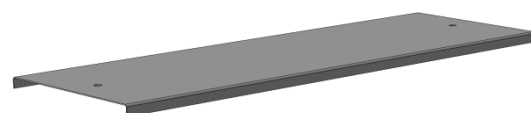
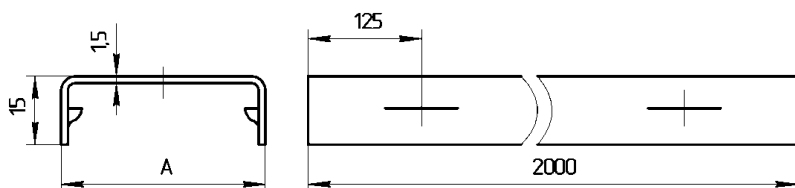
Изделия вида климатического исполнения УХЛ2,5 изготавливаются из оцинкованной стали по ГОСТ14918.

ТУ3449-010-01395331-2011.

Код ОКП 34 4961

Тип	А, мм	Масса, кг
КЛ 300 УЗ	303,5	7,71
КЛ 300 УХЛ2,5		7,97
КЛ 400 УЗ	403,5	10,06
КЛ 400 УХЛ2,5		10,40

Тип	А, мм	Масса, кг
КЛ 500 УЗ	503,5	12,40
КЛ 500 УХЛ2,5		12,82
КЛ 600 УЗ	603,5	14,75
КЛ 600 УХЛ2,5		15,23





Лоток угловой горизонтальный типа КГ(перфорированный) И КГГ(глухой)

Лоток угловой горизонтальный предназначен для изменения направления трассы в горизонтальной плоскости для лотков монтажных типа ЛМГ и ЛМ с высотой борта 65 мм.

Виды климатического исполнения У3 и УХЛ2,5 по ГОСТ15150.

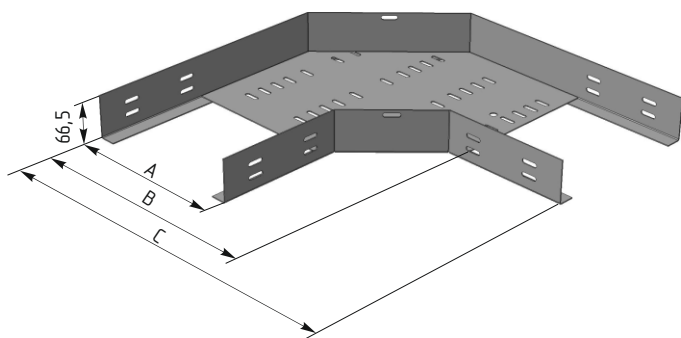
Лотки вида климатического исполнения У3 изготавливаются из стали толщиной 1,5 мм с лакокрасочным покрытием.

Лотки вида климатического исполнения УХЛ2,5 изготавливаются из оцинкованной стали толщиной 1,5 мм по ГОСТ14918.

Степень защиты IP00 по ГОСТ14254.

ТУ3449-010-01395331-2011. Код ОКП 34 4961

Соединяются с лотками монтажными прямыми типа ЛМГ и ЛМ один в один.



Тип	А, мм	В, мм	С, мм	Масса, кг, не более
КГ 300x65	307	437	617	3,52
КГ 400x65	407	537	717	4,79
КГ 500x65	507	637	817	6,29
КГ 600x65	607	737	917	7,99
КГГ 300x65	307	437	617	3,57
КГГ 400x65	407	537	717	4,94
КГГ 500x65	507	637	817	6,53
КГГ 600x65	607	737	917	8,35

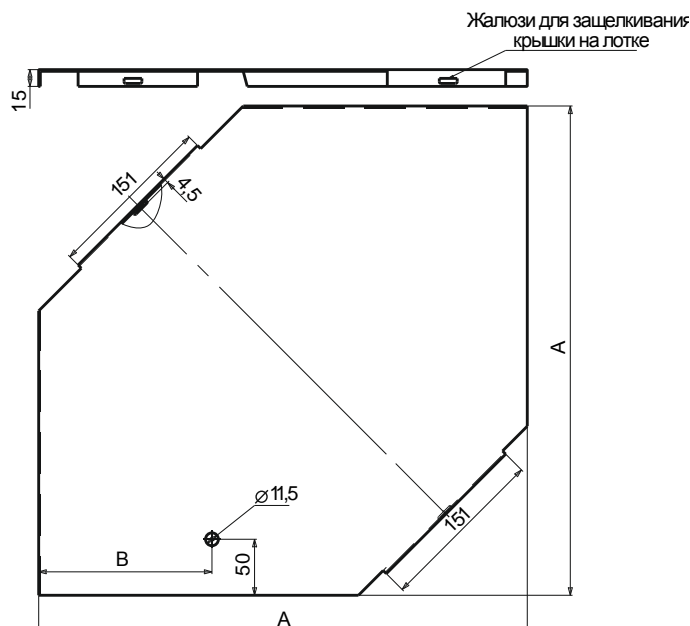
Крышка для лотка углового горизонтального типа КГ И КГГ

Виды климатических исполнений У3 и УХЛ2,5 по ГОСТ15150.

Изделия вида климатического исполнения У3 изготавливаются из углеродистой стали по ГОСТ16523 с лакокрасочным покрытием.

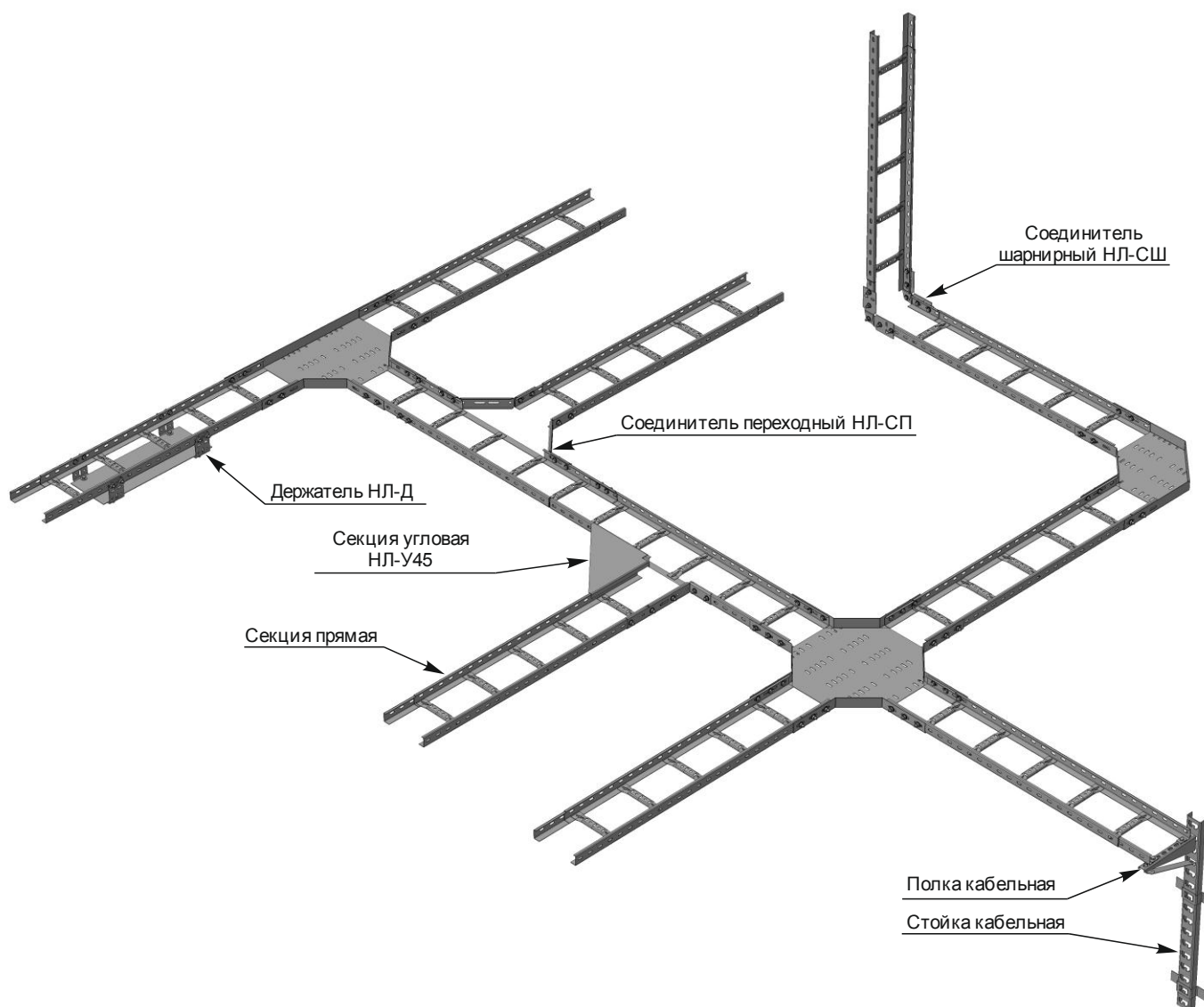
Изделия вида климатического исполнения УХЛ2,5 изготавливаются из оцинкованной стали по ГОСТ14918.

ТУ3449-010-01395331-2011. Код ОКП 34 4961



Тип	А, мм	В, мм	Масса, кг, не более
КЛУ 300	440	155	2,15
КЛУ 400	540	205	3,37
КЛУ 500	640	255	4,83
КЛУ 600	740	305	6,54







Секции прямые

Предназначены для прокладки в них проводов и кабелей напряжением до 1000В при выполнении открытых электропроводок и открытой прокладке кабельных линий.

Предназначены для прямых участков трассы.

Соединение секций выполняется стандартными крепежными изделиями.

Секции НЛ5-П1,87; НЛ10-П1,87; НЛ20-П1,87; НЛ30-П1,87; НЛ40-П1,87 соединяют путем ввода одной в другую.

Виды климатических исполнений – УЗ, УХЛ2,5 по ГОСТ15150.

Изделия вида климатического исполнения УЗ изготавливаются из стали по ГОСТ16523 с лакокрасочным покрытием.

Изделия вида климатического исполнения УХЛ2,5 изготавливаются из оцинкованной стали по ГОСТ14918. ТУ 3449-018-01395331-2012.

Код ОКП 34 4961

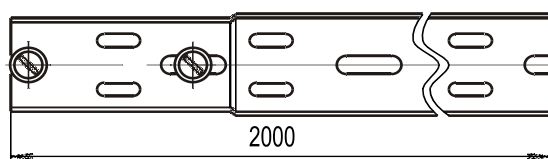


Рисунок 1

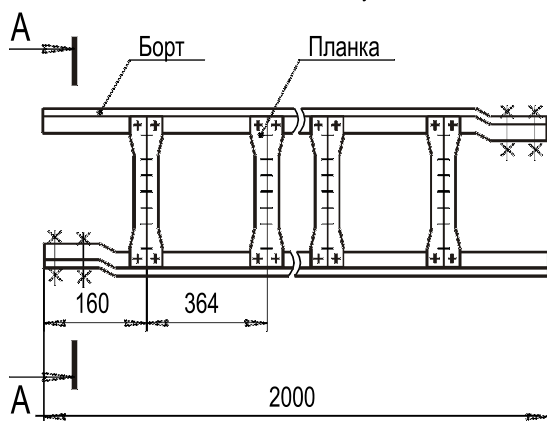
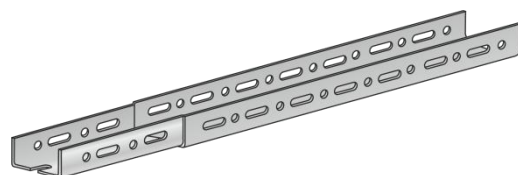
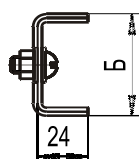
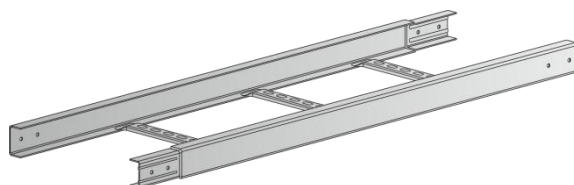
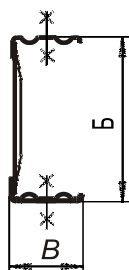


Рисунок 2

A - A



Тип	Размеры, мм		Масса, кг, не более	№ рисунка
	Б	В		
НЛ5-П1,87	50	-	2,000	1
НЛ10-П1,87	100	-	3,160	
НЛ20-П1,87-4	200	40	3,650	2
НЛ20-П1,87-5		50	4,130	
НЛ20-П1,87-7		70	5,10	
НЛ20-П1,87-10		100	6,560	
НЛ30-П1,87-4	300	40	4,220	
НЛ30-П1,87-5		50	4,70	
НЛ30-П1,87-7		70	5,670	
НЛ30-П1,87-10		100	7,130	
НЛ40-П1,87-4	400	40	4,480	
НЛ40-П1,87-5		50	4,95	
НЛ40-П1,87-7		70	5,92	
НЛ40-П1,87-10		100	7,39	



Секция угловая НЛ-У45

Угловая секция предназначена для оформления углов поворота лотков в горизонтальной плоскости. Угловая секция присоединяется к бортам прямых секций при помощи стандартных резьбовых крепежных изделий. Виды климатических исполнений УЗ и УХЛ2,5 по ГОСТ15150.

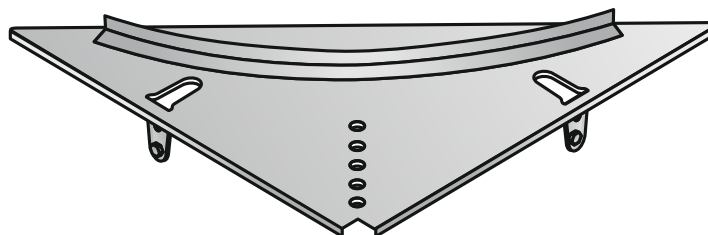
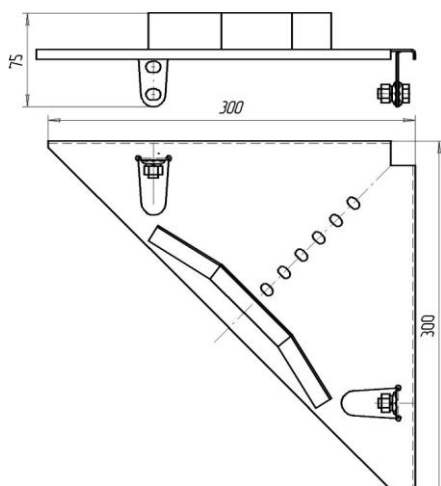
Изделия вида климатического исполнения УЗ изготавливаются из стали с лакокрасочным покрытием. Масса 0,66 кг.

Изделия вида климатического исполнения УХЛ2,5 изготавливаются из оцинкованной стали по ГОСТ14918.

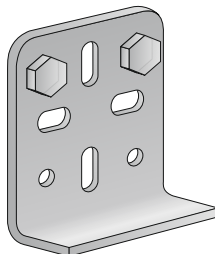
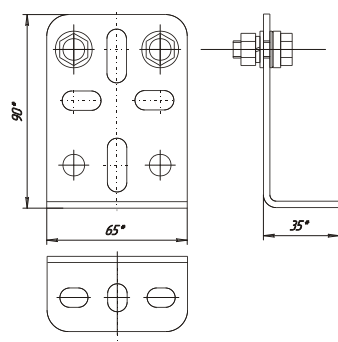
Масса 0,64 кг.

ТУ 3449-018-01395331-2012.

Код ОКП 34 4961



Держатель НЛ-Д



Держатель предназначен для установки нагревостойких перегородок под прямыми секциями, Т-образного соединения прямых секций всех типов и крепления прямых секций при вертикальной прокладке.

Виды климатических исполнений УЗ, УХЛ2,5 по ГОСТ15150.

Масса 0,2 кг.

ТУ 3449-018-01395331-2012.

Код ОКП 34 4961

Прижим НЛ-ПР

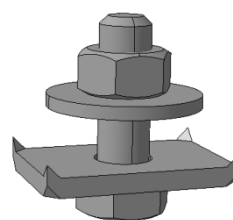
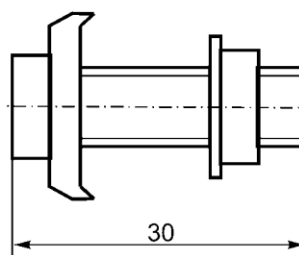
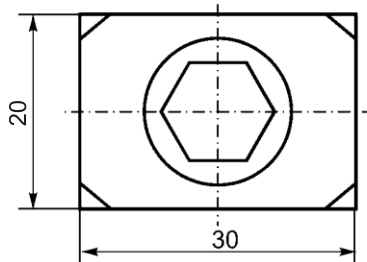
Предназначен для крепления прямых секций шириной 400 и 200мм к конструкциям.

Допустимая нагрузка на прижим 300Н.

Виды климатических исполнений УЗ, УХЛ2,5 по ГОСТ15150.

ТУ 3449-018-01395331-2012.

Код ОКП 34 4961



Соединитель шарнирный НЛ-СШ

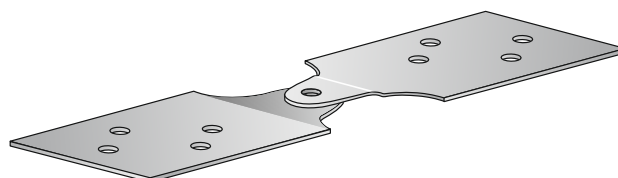
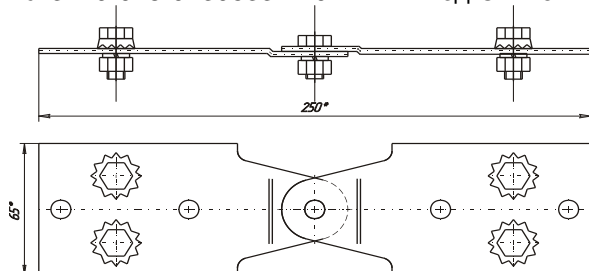
Соединитель шарнирный НЛ-СШ применяется для соединения под углом от 0 до 90 градусов прямых секций любого типа в вертикальной плоскости.

Виды климатических исполнений УЗ и УХЛ2,5 по ГОСТ15150.

Изделия вида климатического исполнения УЗ изготавливаются из стали толщиной 2,5 мм с цинковым покрытием. Масса 0,39 кг.

Изделия вида климатического исполнения УХЛ2,5 изготавливаются из оцинкованной стали по ГОСТ14918 толщиной 2 мм. Масса 0,33 кг.

ТУ 3449-018-01395331-2012. Код ОКП 34 4961



Соединитель переходный НЛ-СП

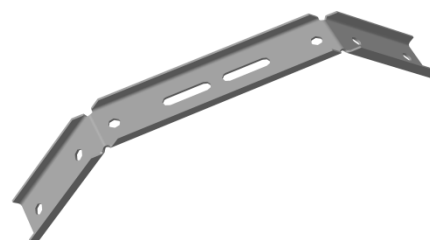
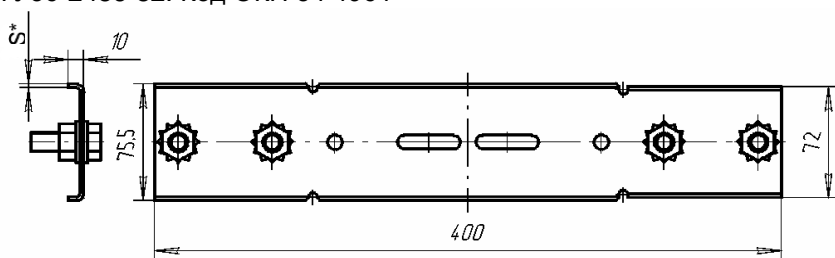
Соединитель переходный НЛ-СП служит для соединения прямых секций шириной 200-400мм и для поворота лотков в горизонтальной плоскости на угол 90°. Поворот выполняется изгибом соединителя по линии надрубов на боковых стенках.

Виды климатических исполнений УЗ, УХЛ2,5 по ГОСТ15150.

Изделия вида климатического исполнения УЗ изготавливаются из стали с лакокрасочным покрытием.

Изделия вида климатического исполнения УХЛ2,5 изготавливаются из оцинкованной стали по ГОСТ14918.

ТУ36-2486-82. Код ОКП 34 4961



Тип	S*, мм	Масса, кг
НЛ-СП УЗ	2,5	0,81
НЛ-СП УХЛ2,5	2,0	0,69

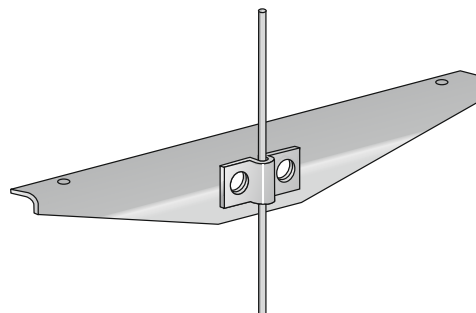
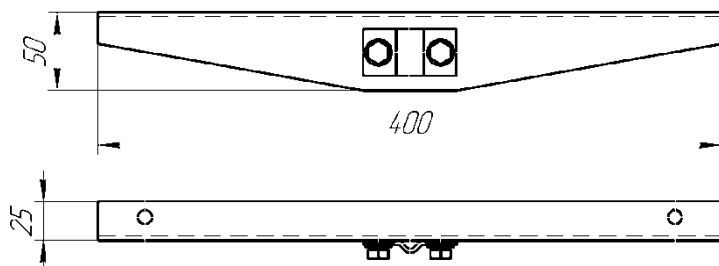
Подвеска НЛ-ПВ

Служит для крепления прямых секций с помощью перфорированной полосы, проволоки или троса к потолочным точкам.

Виды климатических исполнений УЗ и УХЛ2,5 по ГОСТ15150.

Изготавливаются изделия из стали с гальванопокрытием.

ТУ36-2486-82. Код ОКП 34 4961. Масса 0,55 кг.



Полки кабельные

Предназначены для прокладки на них проводов, кабелей и установки лотков и коробов.

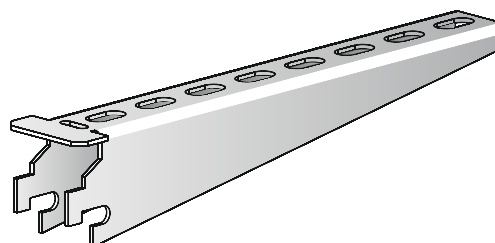
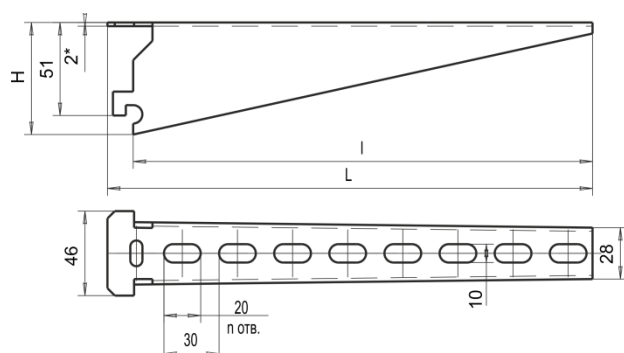
Виды климатических исполнений УЗ и УХЛ2,5 по ГОСТ15150.

Изделия вида климатического исполнения УЗ изготавливаются из стали с лакокрасочным покрытием.

Изделия вида климатического исполнения УХЛ2,5 изготавливаются из оцинкованной стали по ГОСТ14918. ТУ3449-003-01395331-2007.

Код ОКП 34 4962

Тип	Размеры, мм			п отв.	Масса, кг, не более	Тип	Размеры, мм			п отв.	Масса, кг, не более
	L	I	H				L	I	H		
K1160 УЗ	174	160	51	5	0,2	K1162 УЗ	355	340	61	11	0,49
K1160 УХЛ2,5					0,21	K1162 УХЛ2,5					0,51
K1161 УЗ	268	250	61	8	0,32	K1163 УЗ	455	430	70	14	0,75
K1161 УХЛ2,5					0,33	K1163 УХЛ2,5					0,77



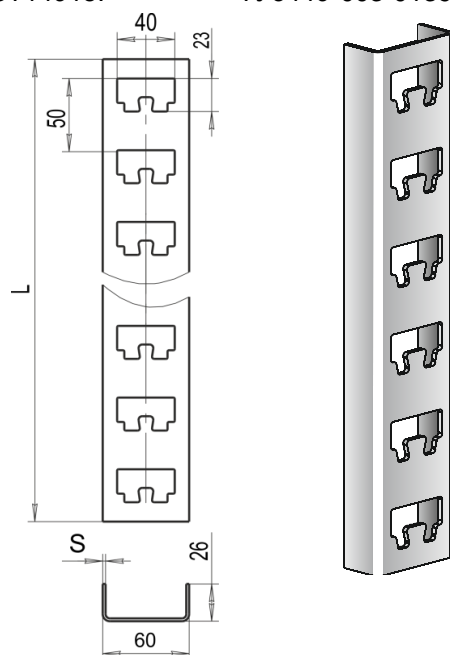
Стойки кабельные

Предназначены для установки полок K1160-K1163. Крепятся к строительным конструкциям сваркой или пристрелкой с применением скобы K1157.

Виды климатических исполнений УЗ и УХЛ2,5 по ГОСТ 15150.

Изделия вида климатического исполнения УЗ изготавливаются из стали по ГОСТ16523 толщиной 2,5 мм с лакокрасочным покрытием.

Изделия вида климатического исполнения УХЛ2,5 изготавливаются из оцинкованной стали толщиной 2 мм по ГОСТ14918. ТУ3449-003-01395331-2007. Код ОКП 34 4962



Тип	Размеры, мм		Масса, кг, не более
	L	S	
К 1150 УЗ	400	2,5	0,69
К 1150 УХЛ2,5	400	2,0	,056
К 1151 УЗ	600	2,5	1,03
К 1151 УХЛ2,5	600	2,0	0,84
К 1152 УЗ	800	2,5	1,38
К 1152 УХЛ2,5	800	2,0	1,12
К 1153 УЗ	1200	2,5	2,06
К 1153 УХЛ2,5	1200	2,0	1,67
К 1154 УЗ	1800	2,5	3,10
К 1154 УХЛ2,5	1800	2,0	2,51
К 1155 УЗ	2200	2,5	3,90
К 1155 УХЛ2,5	2200	2,0	3,16



Скоба K1157

Предназначены для крепления кабельных стоек приваркой к закладным деталям или пристрелкой.

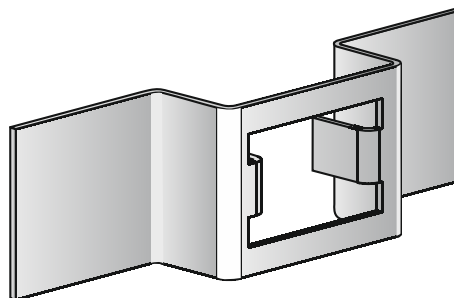
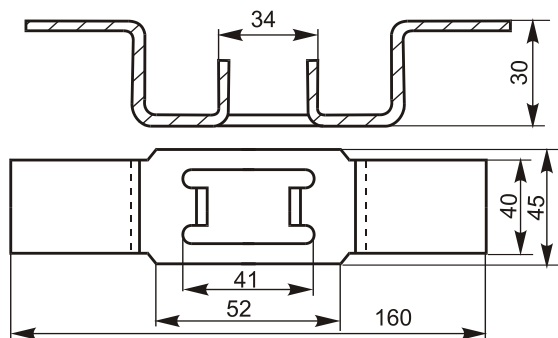
Виды климатических исполнений УЗ, УХЛ2,5 по ГОСТ15150.

Изготавливаются скобы из металла толщиной 2 мм.

Изделия вида климатического исполнения УЗ изготавливаются из стали с лакокрасочным покрытием.

Изделия вида климатического исполнения УХЛ2,5 изготавливаются из оцинкованной стали по ГОСТ14918. ТУ3449-003-01395331-2007.

Код ОКП 34 4962



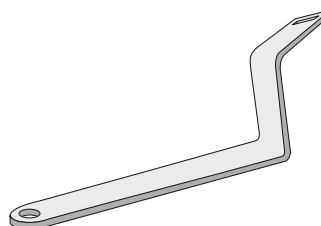
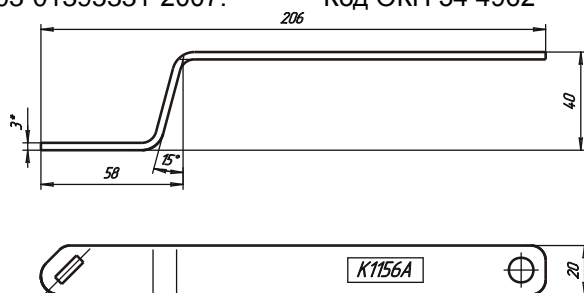
Ключ K1156A

Ключ K1156A применяется для крепления полок к кабельным стойкам.

Изготавливается из стали с гальваническим покрытием. Масса 0,11 кг.

ТУ3449-003-01395331-2007.

Код ОКП 34 4962



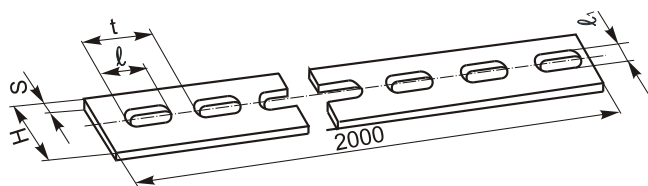
Профили и полосы

Электромонтажные стальные перфорированные гнутые профили и полосы предназначены для изготовления различных конструкций при электромонтажных работах.

Виды климатических исполнений У2, УХЛ2,5 по ГОСТ15150.

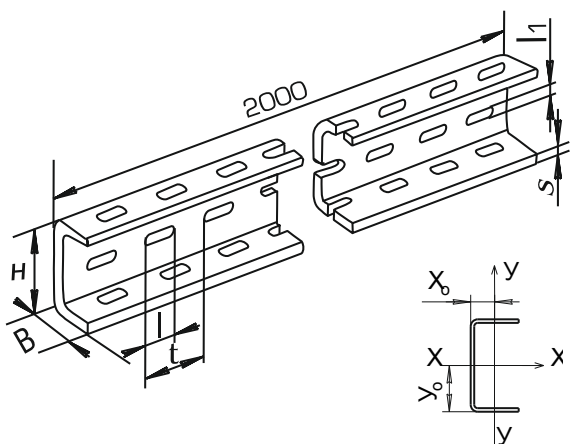
Изделия вида климатического исполнения У2 изготавливаются из стали по ГОСТ16523 с лакокрасочным покрытием. Изделия вида климатического исполнения УХЛ2,5 изготавливаются из оцинкованной стали по ГОСТ14918. ТУ3449-005-01395331-2011. Код ОКП 34 4962

Полосы перфорированные К106, К107, К200, К202, К209



Тип	Размеры, мм					Масса, кг, не более
	H	l	l ₁	t	S	
К106 У2	40	36	9	50	4	2,12
К106 УХЛ2,5	40	36	9	50	2	1,09
К107 У2	40	36	9	50	3	1,60
К200 У2	16	16	4,5	20	0,8	0,16
К200 УХЛ2,5	16	16	4,5	20	1,2	0,17
К202 У2	20	25	6,6	40	3	0,77
К202 У2	20	25	6,6	40	2,5	0,63
К202 УХЛ2,5	20	25	6,6	40	2	0,53
К209У2	20	25	6,6	30	1	0,26
К209 УХЛ2,5	20	25	6,6	30	1	0,27

Швеллеры К225, К235, К240, К243, К347



Тип	Размеры, мм						Масса, кг, не более
	H	B	l	l ₁	t	S	
К225 У2	80	40	55	17	70	2,5	5,50
К225 УХЛ2,5						2	4,40
К235 У2	60	30	45	13	60	2,5	3,39
К235 УХЛ2,5						2	2,75
К240 У2	60	32	45	13	60	2,5	4,20
К240 УХЛ2,5						2	3,36
К243 У2	60	26	45	13	60	2,5	3,70
К243 УХЛ2,5						2	3,00
К347 У2	32	20	32	9	40	2	1,81
К347 УХЛ2,5						2	1,82

Швеллер К235 имеет перфорации 11x45 и в полках. Площади сечения, моменты инерции и сопротивления, радиусы инерции швеллеров приведены ниже.

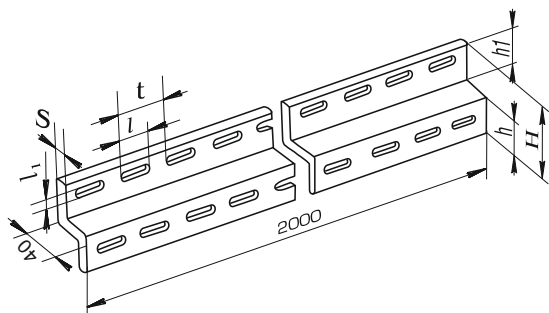
Tun	Площадь сечения,см ²	Справочные величины для осей						Расстояние от центра тяжести до стенки	
		Х-Х			У-У				
		Jx, см ⁴	Wx, см ³	ix, см	Jy, см ⁴	Wy,см ³	iy, см	Xo, см	Yo. см
K225 У2	3,78	37,4	9,71	3,15	5,97	2,06	1,26	1,12	4,0
K225 УХЛ2,5	3,05	30,6	7,91	3,17	4,88	1,69	1,27	1,09	4,0
K235 У2	2,7	14,9	5,29	2,34	2,4	1,11	0,94	0,8	3,0
K235 УХЛ2,5	2,2	12,2	4,34	2,34	1,98	0,92	0,95	0,8	3,0
K240 У2	2,88	15,9	4,57	2,35	2,9	1,29	1	0,94	3,0
K240 УХЛ2,5	2,33	13,09	5,57	2,37	2,39	1,05	1,01	0,92	3,0
K243 У2	2,58	13,4	4,47	2,28	1,62	0,86	0,79	0,72	3,0
K243 УХЛ2,5	2,09	11,1	3,89	2,3	1,33	0,7	0,8	0,699	3,0
K347 У2	1,29	1,998	1,36	1,24	0,51	0,38	0,63	0,662	1,6
K347 УХЛ2,5									

Обозначение справочных величин: J – момент инерции, W – момент сопротивления, i – радиус инерции



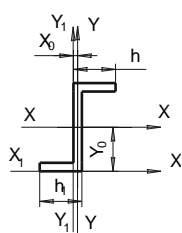
ПЕРФОРИРОВАННЫЕ ПРОФИЛИ И ПОЛОСЫ

Профили зетовые K239, K241



Тип	Размеры, мм							Масса, кг, не более
	H	h	h1	l	l1	t	S	
K 239 У2	97	60	40	45	13	60	3	5,28
K 239 УХЛ2,5	97	60	40	45	13	60	2	3,64
K 241 У2	62	32	32	32	9	40	2	2,6
K 241 УХЛ2,5	62	32	32	32	9	40	2	2,7

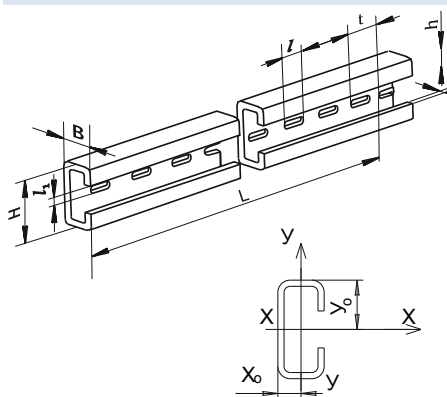
Параметры зетовых профилей для расчетов на прочность



Тип	Площадь сечения, см²	Справочные величины для осей						Расстояние от центра тяжести до стенки	
		X - X			Y - Y				
		Jx, см⁴	Wx, см³	ix, см	Jy , см⁴	Wy, см³	iy, см	Xo, см	Yo, см
K239 У2	3,24	8,22	1,19	1,59	19,16	11,54	2,432	0,93	2,34
K239 УХЛ2,5	2,20	5,86	0,85	1,63	13,14	7,92	2,444	0,87	2,34
K241 У2	1,64	4,10	1,32	1,58	3,14	1,57	1,384	0,10	2,0
K241 УХЛ2,5	1,64	4,10	1,32	1,58	3,14	1,57	1,384	0,10	2,0

Обозначение справочных величин: J - момент инерции, W - момент сопротивления, i - радиус инерции.

Профили С – образные



Тип	Размеры мм								Кол. н	Масса, кг
	H	S	B	h	l1	l	t	L		
K101/1 У2	25	1,5	10	8	5,5	25	30	990	33	0,55
K101/1 УХЛ2,5		1,5								0,57
K108/1 У2	40	2	20	10	11	32	40	960	25	1,25
K108/1 УХЛ2,5		2								1,29
K110/1 У2	80	3	42	25	13	45	60	960	16	4,13

Площади сечения, моменты инерции и сопротивления, радиусы инерции швеллеров приведены ниже.

Тип	Площадь сечения, см²	Справочные величины для осей						Расстояние от центра тяжести до стенки	
		X -X			Y -Y				
		Jx, см4	Wx, см³	ix, см	Jy , см4	Wy, см³	iy, см	Xo, см	Yo, см
K101/1 У2	0,77	0,67	0,53	1,05	0,145	0,23	0,47	0,46	1,25
K101/1 УХЛ2,5									
K108/1 У2	1,74	4,18	2,09	1,66	0,86	0,78	0,75	0,89	2,0
K108/1 УХЛ2,5									
K110/1 У2	5.70	51.58	12.90	3.01	13.98	5.85	1.57	0.29	4.0

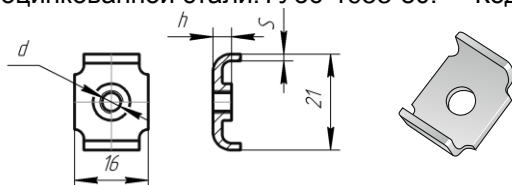
Обозначение справочных величин: J – момент инерции, W – момент сопротивления, i – радиус инерции.

Гайки закладные K605 M, K608 M

Предназначены для крепления аппаратов, кабелей, проводов и труб с С-образным профилем.

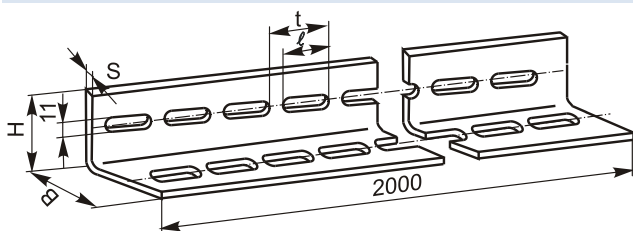
Виды климатических исполнений У3, УХЛ2,5 по ГОСТ15150.

Изделия вида климатического исполнения У3 изготавливаются из стали с гальваническим покрытием, УХЛ2,5 – из оцинкованной стали. ТУ36-1953-80. Код ОКП 34 4962



Тип	Размеры, мм			Масса, 1000шт., кг
	h	s	d	
K605M	4	2	M5	6,0
K608M	3	1,5	M4	5,0

Уголки K237, K242

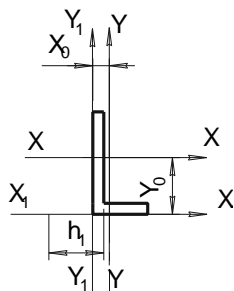


Тип	Размеры, мм					Масса, кг, не более
	H	B	S	t		
K237 У2	50	36	3	36	50	3,1
K237 УХЛ2,5	50	36	2	36	50	2,2
K242 У2	60	40	4	45	60	4,9
K242 УХЛ2,5	60	40	2	45	60	2,1

Параметры уголков для расчетов на прочность

Тип	Площадь сечения, см ²	Справочные величины для осей						Расстояние от центра тяжести до стенки	
		X - X		Y - Y		X1 - X1	Y1 - Y1		
		Jx, см ⁴	ix, см	Jy, см ⁴	iy, см	Jx1, см ⁴	iy1, см ⁴	Xo, см	Yo, см
K237 У2	1,83	5,43	1,723	2,03	1,053	10,43	3,07	0,75	1,65
K237 УХЛ2,5	1,24	3,73	1,734	1,40	1,063	6,94	2,03	0,71	1,61
K242 У2	2,96	12,36	2,04	3,87	1,143	24,85	6,82	0,90	2,05
K242 УХЛ2,5	1,52	6,51	2,07	2,34	1,241	12,40	3,38	0,82	1,97

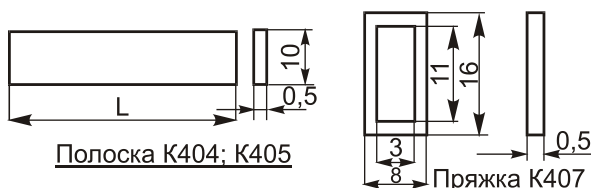
Обозначение справочных величин: J – момент инерции, W – момент сопротивления, i – радиус инерции.



Полоски K404, 405. Пряжка K407

Полоски предназначены для бандажирования пучков проводов (кабелей) и крепления одиночных проводов (пучков) к различным конструкциям. Полоски применяются с пряжками K407.

Вид климатического исполнения УХЛ2 по ГОСТ15150. ТУ36 - 2266 - 80. Код ОКП 34 4966



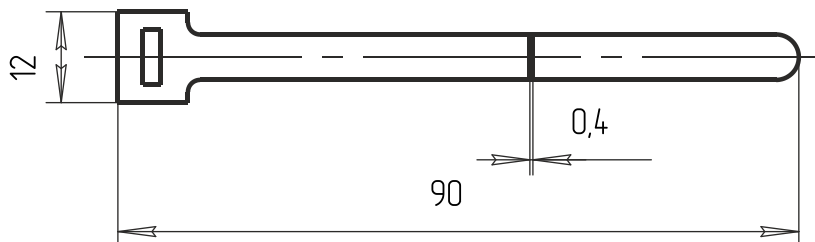
Тип	наибольший диаметр пучка, мм	L, мм
K 404	30	120
K 405	50	180

Полоска-пряжка K396

Полоска-пряжка предназначена для бандажирования пучков проводов и прикрепления одиночных проводов (пучков) к различным конструкциям. Изготавливается из алюминия.

Вид климатического исполнения УХЛ2 по ГОСТ15150. ТУ 36-2266-80. Код ОКП 34 4966

Максимальный диаметр пучка 25 мм.





Коробки алюминиевые взрывозащищенные серии В, типа ККА-20, КТА-20, КПА-20, ККА-25, КТА-25, КПА-25

Коробки алюминиевые взрывозащищенные серии В типа ККА-20, КТА-20, КПА-20, ККА-25, КТА-25, КПА-25 предназначены для выполнения соединений и ответвлений в электрических сетях переменного и постоянного тока с номинальным напряжением до 660В включительно, выполняемых проводами или кабелями, прокладываемыми в стальных водогазопроводных трубах (по ГОСТ3262) в помещениях и наружных установках взрывоопасных зон всех классов.

Вид климатического исполнения коробок УХЛ1 по ГОСТ15150.

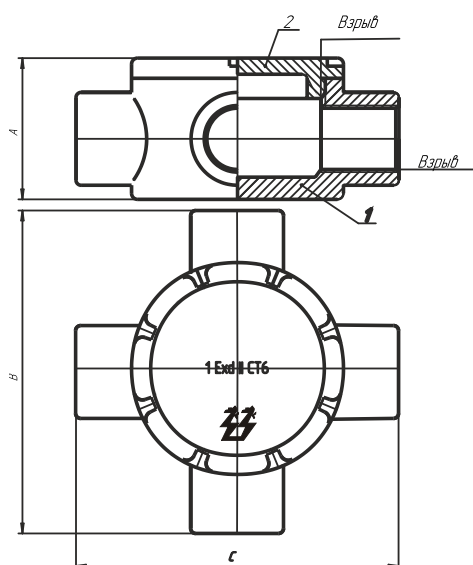
Степень защиты оболочки коробок IP54 по ГОСТ14254.

ТУ3464-020-01403993-2004.

Код ОКП 34 6474

Сертификат соответствия № РОСС RU.ГБ04.В01410.

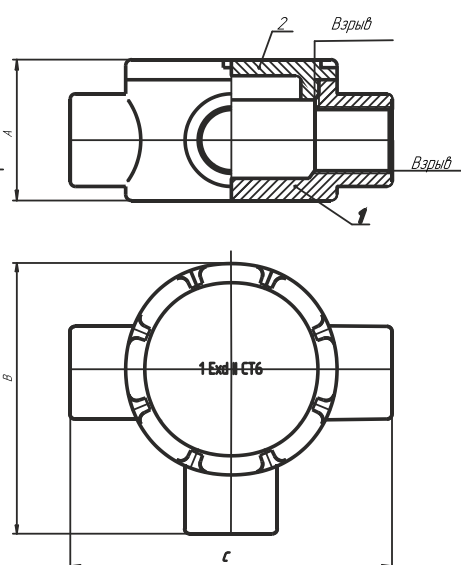
Тип коробки	Размеры, мм			Условный проход трубы, мм	Резьба в патрубках	Масса, кг, не более	Рисунок
	A	B	C				
ККА-20	70	134	134	20	G 3/4" -B	0,965	1
КТА-20	70	112	134			0,909	2
КПА-20	70	-	134			0,857	3
ККА-25	80	160	160	25	G1" -B	1,320	1
КТА-25	80	134	160			1,266	2
КПА-25	80	-	160			1,213	3



Коробка крестовая алюминиевая типа ККА-20, ККА-25.

1- корпус, 2- крышка

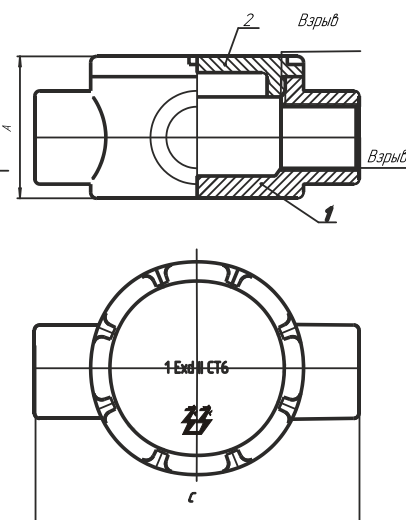
Рисунок 1



Коробка тройниковая алюминиевая типа КТА-20, КТА-25.

1- корпус, 2- крышка

Рисунок 2



Коробка проходная алюминиевая типа КПА-20, КПА-25.

1- корпус, 2- крышка

Рисунок 3





Коробки КЗНС с зажимами наборными

Предназначены для соединения и разветвления вторичных и силовых электрических цепей, выполняемых контрольными кабелями с числом жил до 52 и силовыми кабелями с алюминиевыми и медными жилами сечением от 1,5 до 6,0 мм².

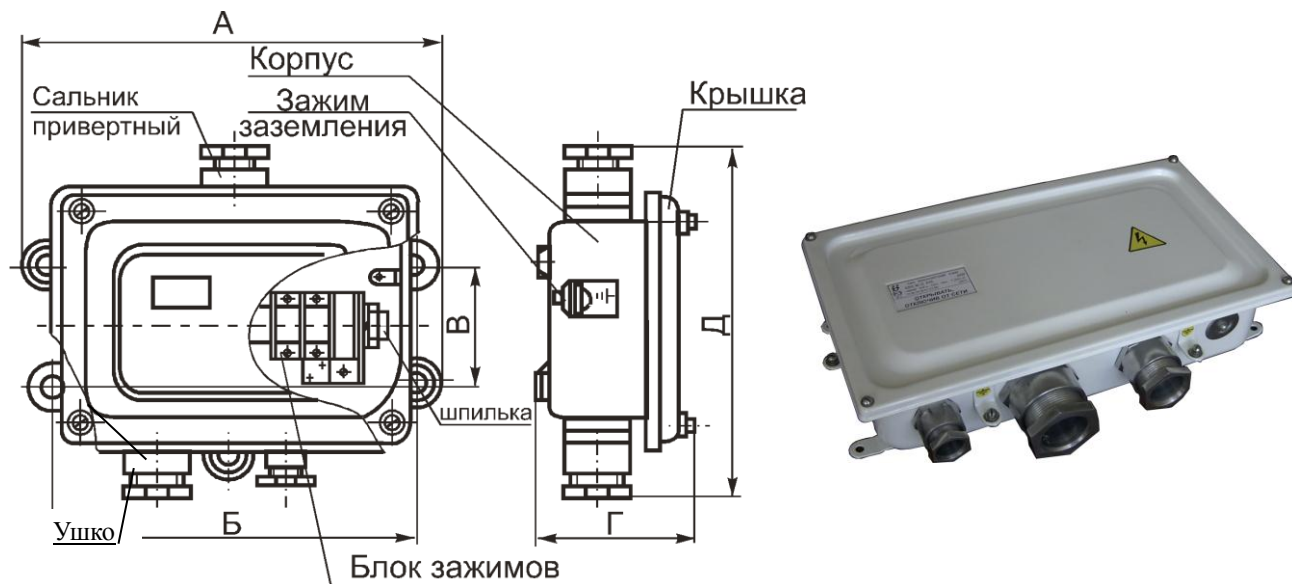
Напряжение постоянного тока до 400В, напряжение переменного тока частоты 50 Гц – до 660В.

Номинальный ток на наборных зажимах 10 и 16 А. Ввод проводников в коробки следует производить через привёртные сальники. Дополнительные отверстия под сальники закрыты металлическими заглушками с резиновыми уплотнителями. Степень защиты IP65 по ГОСТ14254.

Вид климатического исполнения У2 по ГОСТ15150.

Сертификат соответствия № РОСС RU.МЕ72.В01031. Код ОКП 34 3439

Срок действия с 31.08.2012 г. по 31.08.2015 г. ТУ 3434-002-01395331-2006.



Тип коробки	Количество, шт			Диаметры вводимых кабелей, мм	Привертные сальники		Размеры, мм					Масса, кг
	зажимов	ушек	шпилек		тип	кол-во	А	Б	В	Г	Д	
КЗНС 08	8	2	1	8-16 14-22	У262 У263	2 1	245	207	100	82	234	1,91
КЗНС 16	16	2	2	8-16 14-22	У262 У263	3 1	272	252	100	92	234	2,84
КЗНС 32	32	4	2	8-16 14-22 21-32	У262 У263 У667	3 2 1	360	322	170	110	322	4,95
КЗНС 48	48	4	2	8-16 14-22 21-32 29-40	У262 У263 У667 У668	4 1 1 1	490	452	170	120	323	7,3



Коробки КЗН с зажимами наборными

Предназначены для соединения и разветвления вторичных и силовых электрических цепей, выполняемых контрольными кабелями с числом жил до 52 и силовыми кабелями с алюминиевыми и медными жилами сечением от 1,5 до 6,0 мм².

Напряжение постоянного тока – до 440 В, напряжение переменного тока частотой 50 Гц – до 660 В.

Номинальный ток на наборных зажимах – 10 и 16 А.

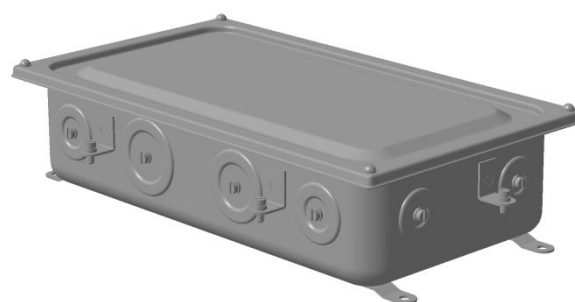
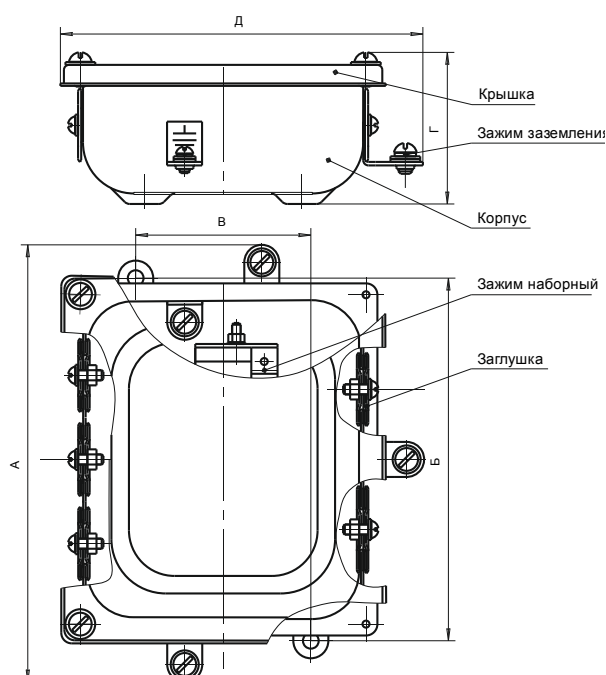
Коробки состоят из корпуса, крышки, заглушек. Внутри корпуса на уголках установлены наборные зажимы. Ввод кабелей (проводов) в коробки осуществляется через привертные сальники, устанавливаемые вместо заглушек в отверстия коробок. При этом отверстия коробок, в которые ввод проводников не предусмотрен, остаются закрытыми заглушками. Привертные сальники предприятие-изготовитель коробок не поставляет вместе с коробками. По просьбе заказчика предприятие-изготовитель поставляет, изготавливаемые привертные сальники.

Степень защиты IP65 по ГОСТ14254.

Вид климатического исполнения – У2 ГОСТ15150.

ТУ3434-002-01395331-2006.

Сертификат соответствия № РОСС RU.ME72.B01055. Срок действия с 07.02.2013 г. по 07.02.2016 г.



Типы, количество сальников, устанавливаемых вместо заглушек, и диаметры вводимых проводников приведены в таблице.

Тип коробки	Количество, шт.			Диаметры вводимых проводников, мм	Привертные сальники		Размеры, мм					Масса, кг
	зажимов	шпилек	ушек		Тип	Кол-во, шт.	А	Б	В	Г	Д	
КЗН 08	8	1	2	8 – 16 16 – 22	У 262 У 263	4 1	245	207	100	87	202	1,78
КЗН 16	16	2	2	8 – 16 16 – 22	У 262 У 263	6 1	272	252	100	92	220	2,34
КЗН 32	32	2	4	8 – 16 16 – 22 22 – 32	У 262 У 263 У 667	7 2 1	360	322	170	110	290	4,54
КЗН 48	48	2	4	8 – 16 16 – 22 22 – 32 29 – 40	У 262 У 263 У 667 У 668	8 2 1 1	490	452	170	120	290	6,50



Коробки КЗНА с зажимами наборными

Предназначены для соединения и разветвления вторичных и силовых электрических цепей, выполняемых контрольными кабелями с числом жил до 52 и силовыми кабелями с алюминиевыми и медными жилами сечением от 1,5 до 6,0 мм².

Напряжение постоянного тока – до 440 В, напряжение переменного тока частотой 50 Гц – до 660 В.

Номинальный ток на наборных зажимах – 10 и 16 А.

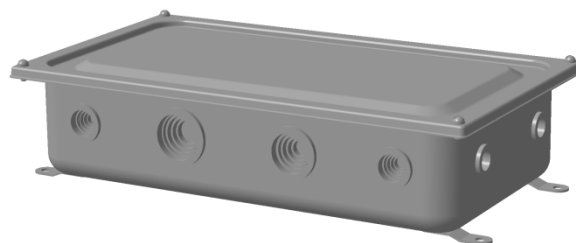
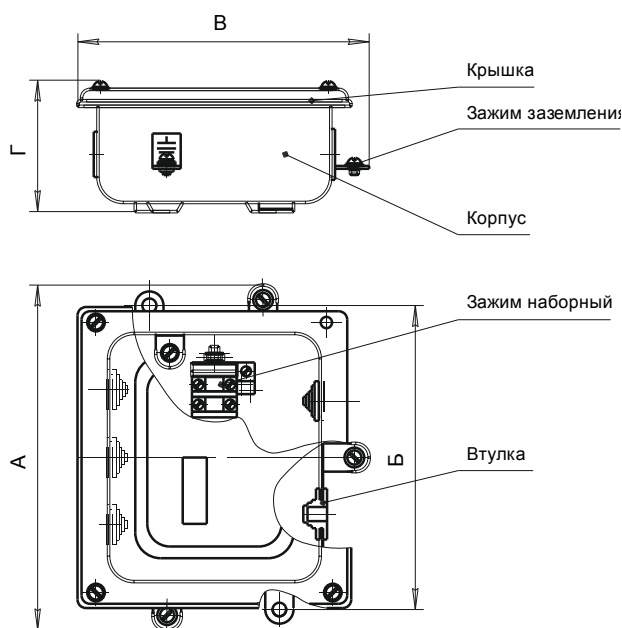
Коробки состоят из корпуса, крышки, уплотнительных втулок. Внутри корпуса на уголках установлены наборные зажимы. Ввод кабелей (проводов) в коробки осуществляется через уплотнительные втулки. При этом торцевые плоскости втулок, в которые ввод проводников не предусмотрен, не обрезают.

Степень защиты IP31 по ГОСТ14254.

Вид климатического исполнения коробок – УЗ ГОСТ15150.

ТУ3434-002-01395331-2006.

Сертификат соответствия № РОСС RU.ME72.B01055. Срок действия с 07.02.2013 г. по 07.02.2016 г.



Тип коробок	Количество, шт.			Диаметры проводников, мм	Количество втулок, шт.	Размеры, мм				Масса, кг, не более
	зажимов	шпилек	ушек			А	Б	В	Г	
КЗНА 08	8	1	2	4; 8; 12; 16 10; 14; 18; 22	4 1	245	207	202	84	1,68
КЗНА 16	16	2	2	4; 8; 12; 16 10; 14; 18; 22	6 1	272	252	220	85	2,19
КЗНА 32	32	2	4	4; 8; 12; 16 10; 14; 18; 22 14; 20; 26; 32	7 2 1	360	322	290	103	4,28
КЗНА 48	48	2	4	4; 8; 12; 16 10; 14; 18; 22 14; 20; 26; 32 22; 28; 34; 40	8 2 1 1	490	452	290	113	5,90



Коробки клеммные У614А, У615А

Предназначены для соединения и разветвления вторичных и силовых электрических цепей, выполняемых контрольными кабелями и силовыми кабелями с алюминиевыми и медными жилами сечением от 1,5 до 6 мм².

Напряжение постоянного тока - до 440В, напряжение переменного тока частотой 50 Гц - до 660 В.

Номинальный ток на наборных зажимах 16А. Ввод проводников в коробки следует производить через привертные сальники.

Степень защиты IP54 по ГОСТ14254.

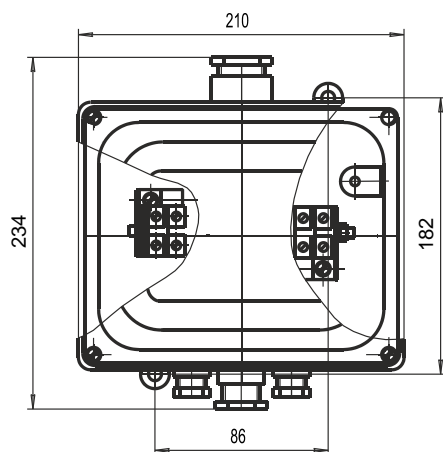
Вид климатического исполнения У2 по ГОСТ15150.

Сертификат соответствия № РОСС RU.МЕ72.В01031. Срок действия с 31.08.2012 г. по 31.08.2015 г.

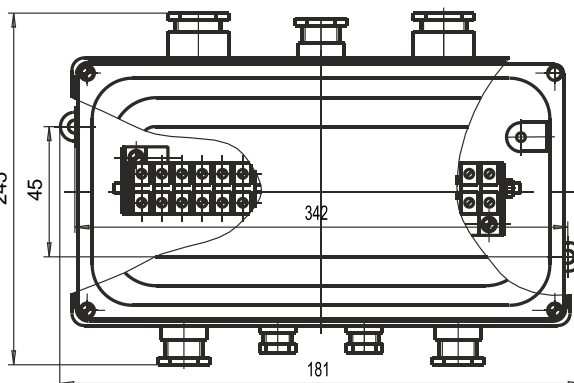
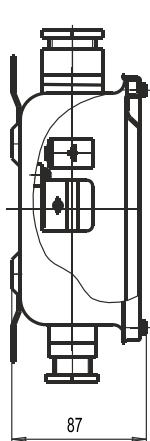
ТУ 3434-002-01395331-2006.

Код ОКП 34 3439

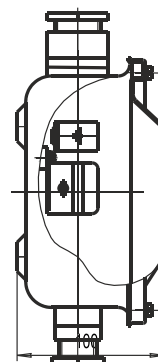
Тип	Число		Привертные сальники		Диаметры вводимых кабелей, мм	Масса, кг, не более
	зажимов	шпилек	Тип	Число		
У 614А	10	1	У 261	2	6-12	2
			У 262	1	8-16	
			У 263	1	16-22	
У 615А	20	1	У 261	2	6-12	3,5
			У 263	2	16-22	
			У262	3	8-16	



Коробка клеммная У614А



Коробка клеммная У615А





Коробки ответвительные У197 и У198

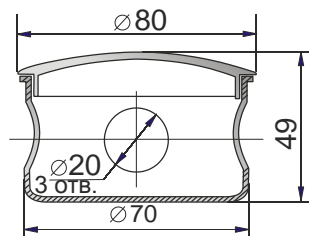
Коробки У197 и У198 предназначены для протяжки, соединения и ответвления проводов при скрытой электропроводке.

Степень защиты IP31 по ГОСТ14254.

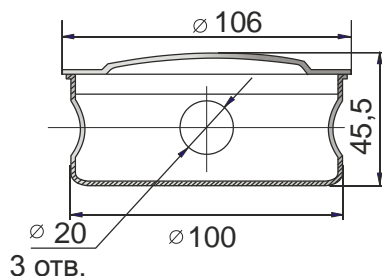
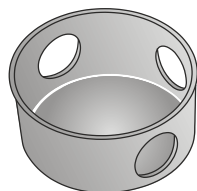
Виды климатических исполнений коробок УХЛ2,5 по ГОСТ15150.

Изделия вида климатического исполнения УХЛ2,5 изготавливаются из оцинкованной стали по ГОСТ14918.

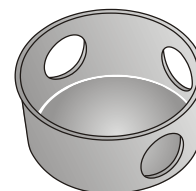
ТУ 3464-004-01395331-2010. Код ОКП 34 6474



У197



У198



Коробки КУВ-1М

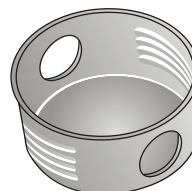
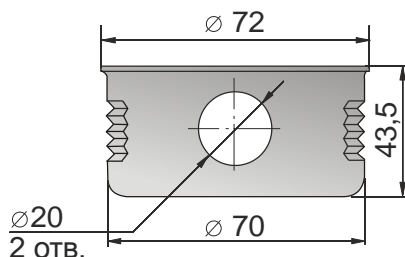
Коробки КУВ - 1М предназначены для установки выключателей и переключателей по ГОСТ Р 51324.1 и штепсельных розеток по ГОСТ7396.1 в кирпичные, гипсолитовые, железобетонные и другие стены (перегородки) при выполнении скрытой электропроводки.

Коробки относятся к виду I по ГОСТ8594.

Вид климатического исполнения УХЛ2,5 по ГОСТ 15150.

Изготавливаются из оцинкованной стали по ГОСТ 14918.

ТУ 3464-004-01395331-2010. Код ОКП 34 6474





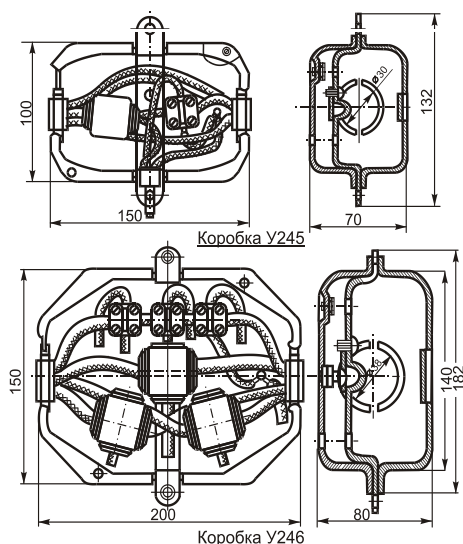
Коробки ответвительные тросовые У245, У246

Предназначены для ответвления от тросовых проводов, выполненных трёх- или четырёхжильным кабелем, могут применяться с крюком У247 для подвески светильника массой до 5 кг, имеют винт заземления для присоединения нулевого провода. Степень защиты IP20 по ГОСТ 14254.

Вид климатического исполнения УЗ по ГОСТ 15150.

ТУ 3449-011-01395331-2011.

Код ОКП 34 4964



Тип	Сечение магистральных проводов, мм	Количество сжимов	Масса, кг, не более
У245	4-10	2	0,54
У246	16-35	7	1,16

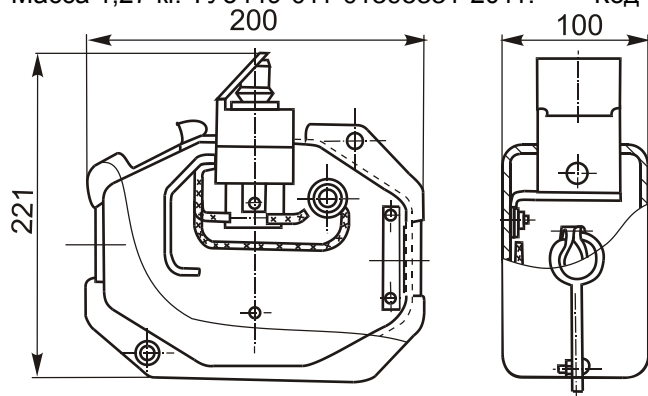
Коробка ответвительная У257

Предназначены для выполнения разъемных присоединений одного светильника к магистральной осветительной сети. Присоединение осуществляется с помощью вилки и штепсельной розетки 10А, 250В ГОСТ 7396.0.

Степень защиты IP31 по ГОСТ 14254.

Вид климатического исполнения УЗ по ГОСТ 15150.

Масса 1,27 кг. ТУ 3449-011-01395331-2011. Код ОКП 34 4964





Коробки У994-У996, У994М-У996М

Предназначены для протяжки, соединения и ответвления проводов и кабелей при выполнении открытых электропроводок и прокладки кабельных линий напряжением до 1000В.

Виды климатических исполнений У2 и УХЛ2,5 (У994 – У996), У3 и УХЛ2,5 (У994М – У996М) по ГОСТ15150.

Коробки видов климатических исполнений У2 и У3 изготавливаются из стали с лакокрасочным покрытием.

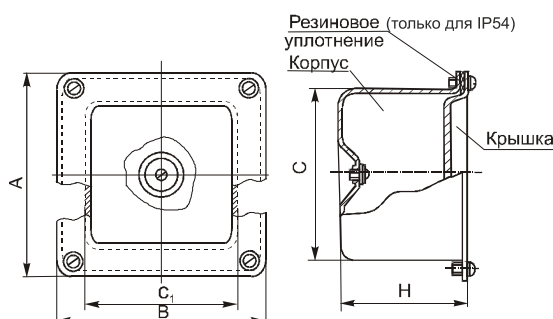
Коробки вида климатического исполнения УХЛ2,5 изготавливаются из оцинкованной стали по ГОСТ14918.

ТУ 3464-004-01395331-2010.

Код ОКП 34 6474

Тип коробки	степень защиты по ГОСТ 14254	размеры, мм				
		А	В	Н	С	С1
У994	IP54*	129	129	81	110	110
У994 М	IP 31					
У995	IP 54*	171	171	101	150	150
У995 М	IP 31					
У996	IP 54*	221	221	101	200	200
У996 М	IP 31					

* - Коробки со степенью защиты IP54 имеют резиновое уплотнение.



Ящики протяжные и ответвительные К654, К655

Предназначены для протяжки, соединения и ответвления проводов и кабелей при выполнении электропроводок в трубах и прокладке кабельных линий электропередачи напряжением до 1000 В.

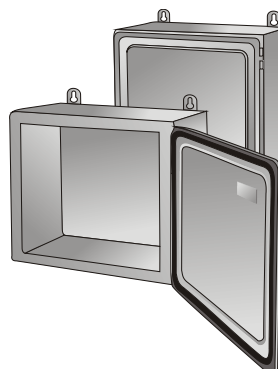
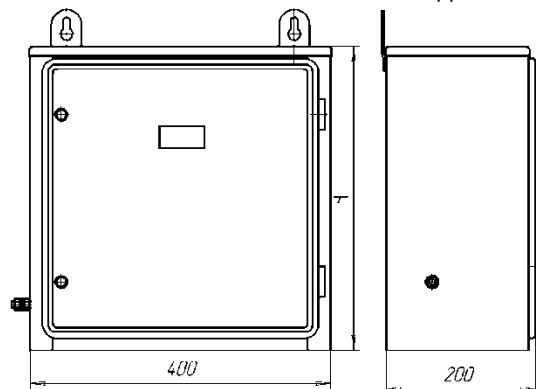
Изготавливаются из стали с лакокрасочным покрытием, отверстия для ввода труб (кабелей) выполняются при монтаже.

Ящики протяжные и ответвительные со степенью защиты IP54 имеют резиновое уплотнение.

Вид климатического исполнения У3 по ГОСТ15150.

ТУ 3464-012-01395331-2011.

Код ОКП 34 6474



Тип	Степень защиты	Н, мм	Масса, кг
К654У3 IP31	IP31	400	6,85
К655У3 IP31	IP31	600	9,47
К654У3 IP54	IP54	400	7,05
К655У3 IP54	IP54	600	9,67



Вводы гибкие K1080 - K1088

Предназначены для выполнения криволинейных участков трубных электропроводок при вводе в оболочку электрооборудования.

Вид климатического исполнения изделий УЗ по ГОСТ15150.

Вводы состоят из трубного 1 и вводного 2 штуцеров, колпачков 4, шланга 3, установочной заземляющей гайки 5, винта 6. Поставляются вводы в сборе.

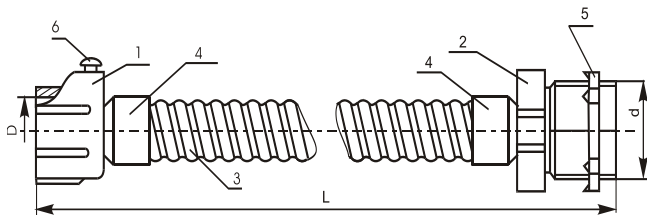
Вводной и трубный штуцера изготавливаются из - алюминиевого сплава, колпачки - из пластмассы, шланг - из негерметичного оцинкованного металлорукава, на внешнюю сторону которого нанесено полимерное покрытие. Гибкий ввод не является заземляющим проводником.

Допускаемая растягивающая сила 150 Н.

Степень защиты IP40 по ГОСТ14254. ТУ3449-009-01395331-2011.

Код ОКП 34 4965

Тип	L, мм	Для труб с наружным диаметром, мм	Резьба штуцера вводной муфты, дюймы	Наименьший радиус изгиба, мм
K1080	425	25-27	3/4	130
K1081	655			
K1082	925			
K1083	425	32-34	1	250
K1084	655			
K1085	925			
K1086	655	47-49	1 1/4	250
K1087	925			
K1088	940	59-61	1 1/2	250



Комплекты ВГ

Предназначены для изготовления на месте монтажа гибких вводов необходимой длины.

В комплект ВГ входят:

шланг электромонтажный с полимерным покрытием – 20 м;

муфта вводная МВ – 20 шт.;

муфта трубная МТ – 20 шт.

Вид климатического исполнения У2 по ГОСТ15150.

ТУ3449-008-01395331-2011. Код ОКП 34 4965

Тип комплекта	Диаметр условного прохода, мм	Муфта вводная	Муфта трубная	Шланг электромонтажный	Масса, кг, не более
ВГ22	22	МВ22	МТ22	ШЭМ22	14,94
ВГ32	32	МВ32	МТ32	ШЭМ32	25,84
ВГ38	38	МВ38	МТ38	ШЭМ38	30,56
ВГ50	50	МВ50	МТ50	ШЭМ50	46,12



Муфты трубные МТ22, МТ32, МТ38, МТ50

Предназначены для соединения гибкого ввода с трубой электропроводки. Состоит из трубного штуцера 1, колпачка 2 и винта 3.

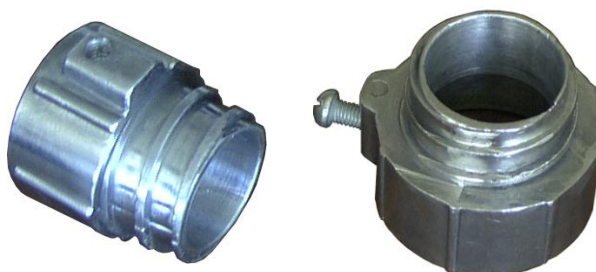
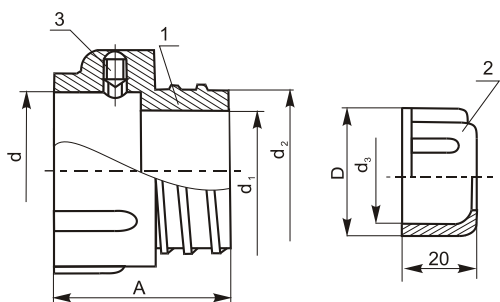
Вид климатического исполнения У2 по ГОСТ15150.

Изготавливаются из алюминиевого сплава.

ТУ3449-008-01395331-2011.

Код ОКП 34 4965

Тип	Наружный диаметр вводной трубы, мм	размеры, мм						Масса, кг
		A	D	d	d1	d2	d3	
МТ 22	25-27	40	35	28	16	21	29	0,035
МТ 32	32-34	45	47	35	26	31	41	0,052
МТ 38	47-49	50	53	50	32	37	47	0,081
МТ 50	59-61	60	68	62	41	47	61,7	0,126



Муфты вводные МВ22, МВ32, МВ38, МВ50

Предназначены для закрепления гибкого ввода в оболочке электрооборудования.

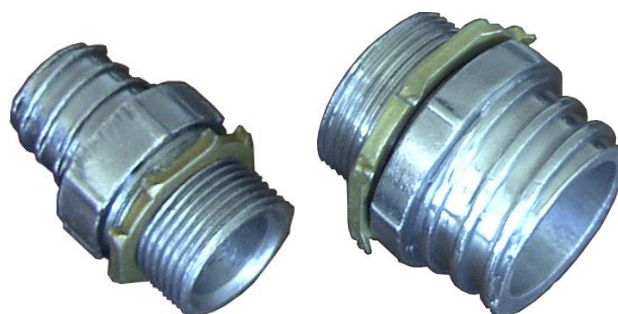
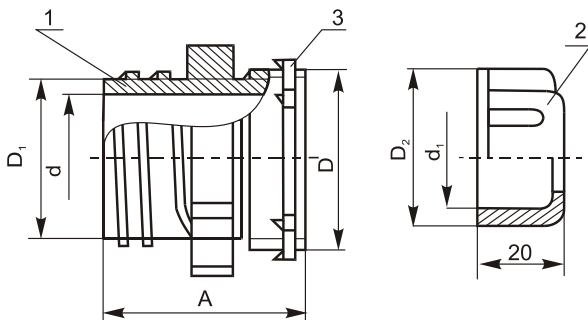
Состоит из вводного штуцера 1, колпачка 2, установочной гайки 3.

Вид климатического исполнения У2 по ГОСТ15150.

Изготавливается из алюминиевого сплава. ТУ3449-008-01395331-2011.

Код ОКП 34 4965

Тип	Присоединительный размер муфты D, дюймы	Размеры, мм					Масса, кг
		A	D1	D2	d	d1	
МВ22	3/4 - В	50	21	35	16	29	0,049
МВ32	1 - В	50	31	47	24,5	41	0,076
МВ38	1 1/4 - В	55	37	53	32	47	0,103
МВ50	1 1/2 - В	60	47	68	39,5	61,7	0,162





Муфты ТР

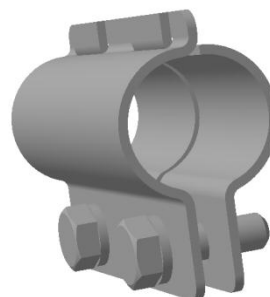
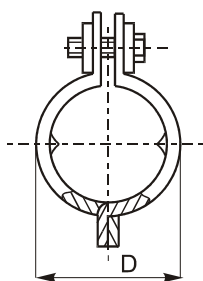
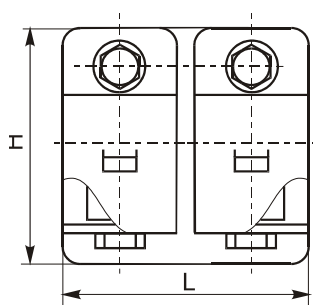
Предназначены для безрезьбового соединения стальных труб с металлорукавами или патрубками У476 - У479.

Виды климатических исполнений УЗ и УХЛ2,5 по ГОСТ15150.

ТУ 3449-013-0135331-2011.

Код ОКП 34 4965

Тип	наружный диаметр, мм		Размеры, мм			Масса, кг
	металлорукава	трубы	L	H	D	
ТР-2	22-23	20-22	58	44	23	0,094
ТР-4	26-28	25-27	58	50	30	0,097
ТР-5	32-34	32-34	62	66	38	0,168
ТР-7	42-44	47-49	98	78	54	0,334
ТР-8	56-58	59-61	98	90	64	0,430
ТР-9	68-70	75-77	150	115	81	0,984
ТР-10	86-87	88-90	150	125	93	1,024



Патрубки вводные У475-У481

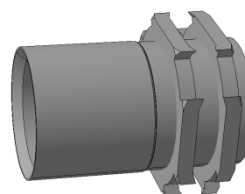
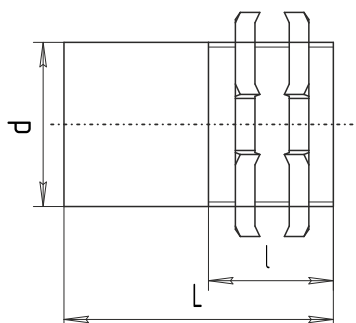
Предназначены для ввода проводов и кабелей в оболочку электротехнических изделий при выполнении электропроводок с применением металлорукавов и стальных труб, не имеющих резьбы. Патрубки соединяются с трубами муфтами ТР.

Изготавливаются патрубки из стали с гальваническим покрытием.

Виды климатических исполнений УЗ и УХЛ2,5 по ГОСТ15150.

ТУ3449-013-01395331-2011. Код ОКП 34 4965

Тип	Наружный диаметр металлорукавов, труб, мм	Условный проход труб, мм	Трубая резьба D, дюймы	Размеры, мм			Масса, кг, не более
				L	l	d	
У475	20-23	15	1/2	50	20	20	0,065
У476	25-27	20	3/4	55	25	26	0,096
У477	32-34	25	1	55	25	32	0,149
У478	47-49	40	1 1/2	68	25	48	0,326
У479	52-61	50	2	90	30	60	0,487
У480	86-90	65	2 1/2	105	30	76	0,825
У481	42-49	32	1 1/4	60	25	40	0,210





Сальники

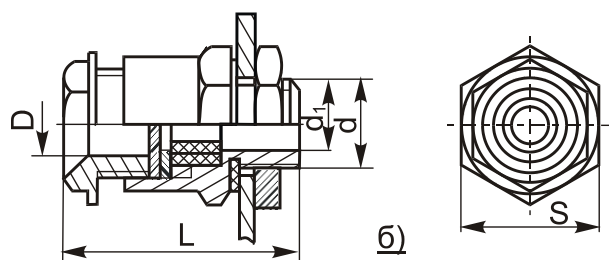
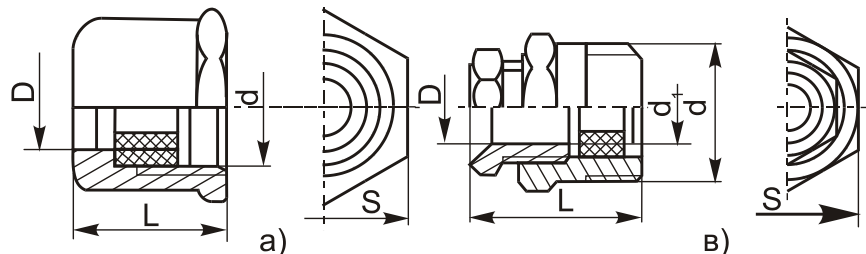
Предназначены для уплотнения мест ввода проводов или кабелей в оболочки электротехнических изделий. Изготавливаются сальники из алюминиевого сплава.

Степень защиты IP65 по ГОСТ14254.

Вид климатического исполнения У2 по ГОСТ15150.

ТУ3449-006-01395331-2011. Код ОКП 34 4965

Тип	Место установки	Наружный диаметр кабеля, мм	Резьба, d	Размеры, мм				Масса, кг
				L	S	D	d1	
Трубные (рис.а)								
У258	На трубах, снабженных резьбой	8-16	3/4"	30	32	16	-	0,039
У259		16-22	1"	35	41	22	-	0,076
У260		22-32	1 1/2"	50	55	32	-	0,190
Привертные (рис.б)								
У261	В отверстиях оболочек электротехнических изделий со стенкой толщиной не более 5 мм	6-12	M18	43	27	14	12	0,045
У262		8-16	M22	47	32	20	16	0,070
У263		16-22	M30	58	41	25	22	0,117
У667		22-32	M42	70	55	36	32	0,170
У668		29-40	M48	76	70	45	40	0,360
Ввертные (рис.в)								
У264	На патрубках и трубах, снабженных внутренней резьбой, а также в отверстиях оболочек электротехнических изделий со стенкой толщиной более 5 мм	6-12	3/4"	33	27	14	12	0,034
У265		8-16	1"	36	36	20	16	0,047
У266		16-22	1 1/2"	43	46	25	22	0,090





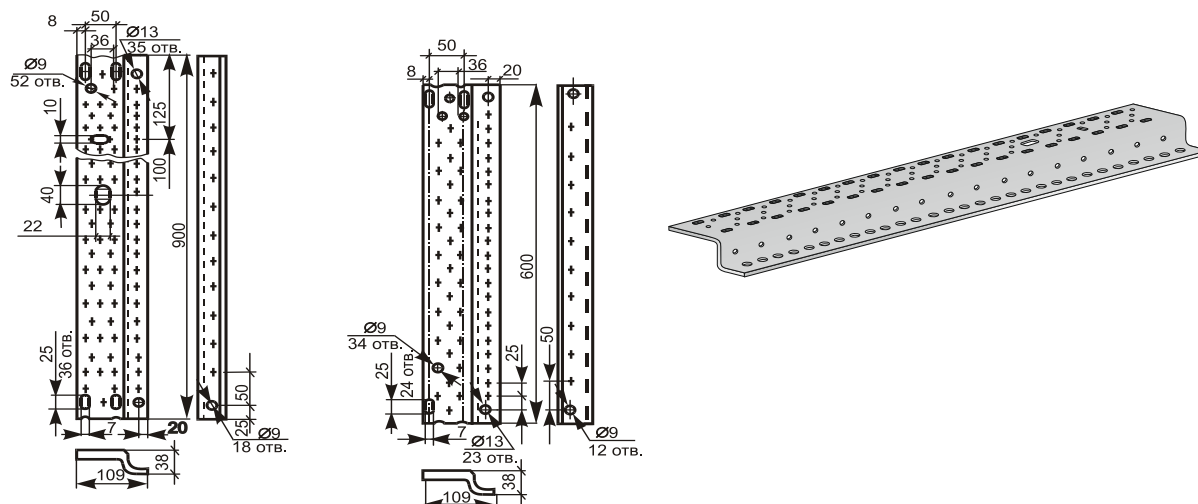
Стойки универсальные K120 и K121

Предназначены для установки на фермах кронштейнов K986, трубчатых подвесов K980-K983 и пускорегулирующих аппаратов. На железобетонных фермах стойки закрепляются шпильками K122 или K123, а при установке на металлических фермах монтируются на основании закрепа K127. Кронштейны K986 и подвесы K980-K983 крепятся к стойке хомутами С437.

Допустимая нагрузка на стойки 150Н. Изготавливаются стойки из стали с лакокрасочным покрытием.

Вид климатического исполнения изделий УЗ по ГОСТ15150. Код ОКП 34 6473

ТУ3464-016-01395331-2011. Масса стоек K120 - 2,23 кг; K121 - 1,5 кг.



Стойка K305M

Предназначены для установки кнопок управления технологическим оборудованием.

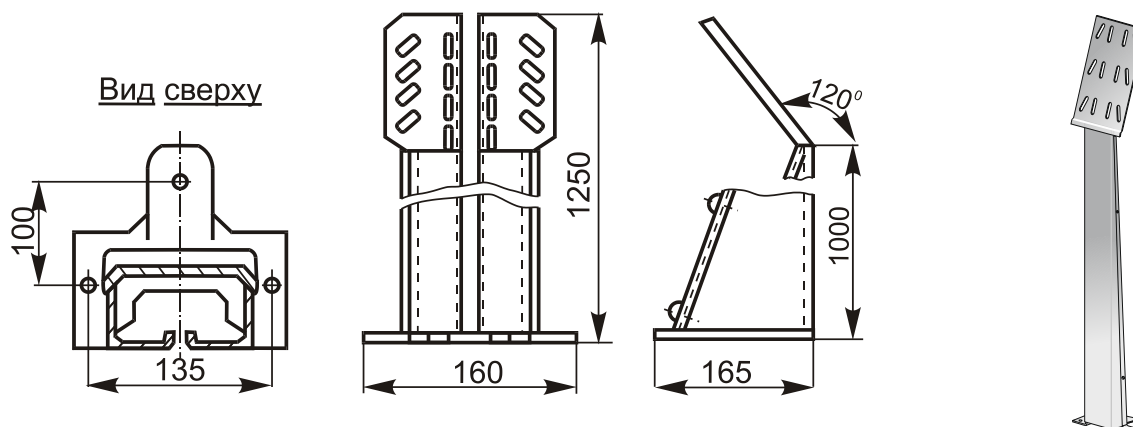
Допустимая сосредоточенная нагрузка на стойку 50Н.

Допустимый крутящий момент 5Н.м. Масса стойки - 6,4кг.

Вид климатического исполнения УЗ по ГОСТ15150.

Изготавливается из стали с лакокрасочным покрытием.

ТУ3449-017-01395331-2011. Код ОКП 34 4962





Стойка К314

Предназначены для напольной установки групп аппаратов.

Как правило, стойка используется с С-образными профилями, соединяющими две стойки или более.

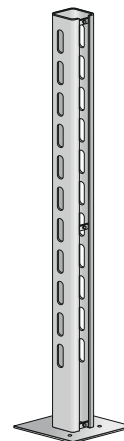
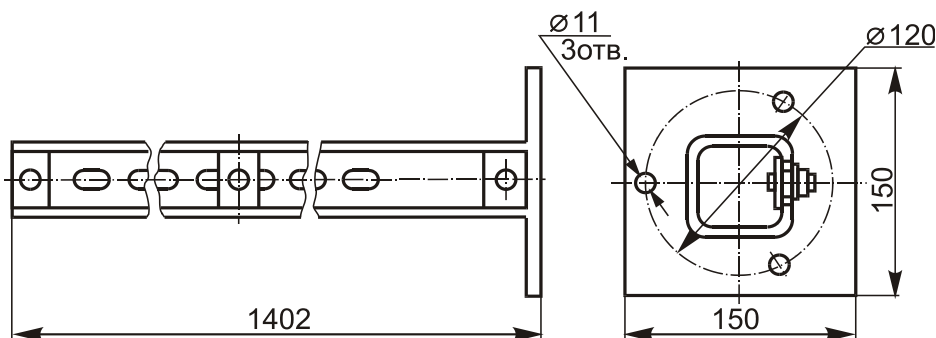
Допустимая сосредоточенная нагрузка 100Н, допустимый крутящий момент 10 Н.м. Масса 3,8 кг.

Вид климатического исполнения УЗ по ГОСТ15150.

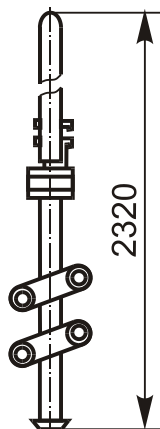
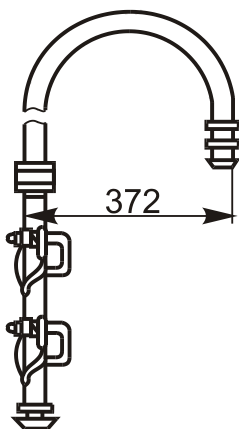
Изготавливается из стали с лакокрасочным покрытием.

ТУ3449-017-01395331-2011.

Код ОКП 34 4962



Стойка К987



Предназначены для крепления светильников массой до 12кг и крепится к перилам для ограждения мостиков, площадок, переходов.

Светильник к стойке крепится навинчиванием на резьбовую часть стойки с трубной цилиндрической резьбой или подвеской за крюк держателя У25М в зависимости от исполнения светильника.

Вид климатического исполнения изделия УЗ по ГОСТ15150.

Изготавливается стойка из стальной трубы с лакокрасочным покрытием.

Масса 4,6кг.

ТУ3464-016-01395331-2011.

Код ОКП 34 6473

Держатель светильника У25М

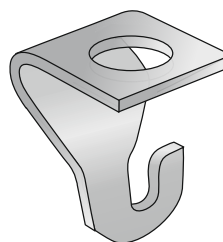
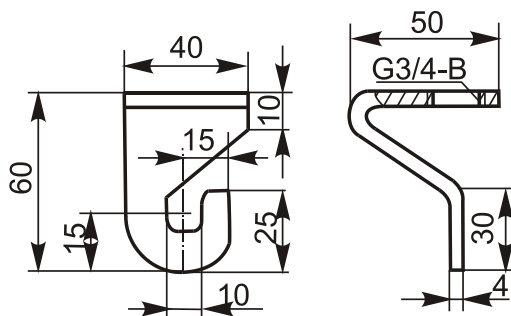
Предназначен для закрепления светильников массой до 15кг на подвесах трубчатых К980—К983 и массой до 12кг на стойках и кронштейнах.

Виды климатических исполнений УЗ и УХЛ2,5 по ГОСТ15150.

Изготавливается держатель из стали с гальваническим покрытием.

ТУ3464-016-01395331-2011.

Код ОКП 34 6473





Кронштейн K986

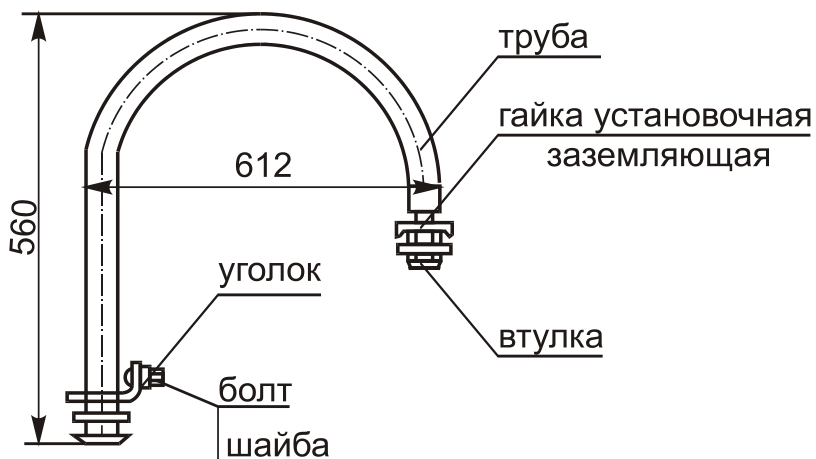
Предназначен для крепления светильников массой до 12 кг на стенах, колоннах или фермах. Светильник к кронштейну крепится навинчиванием на резьбовую часть кронштейна с трубной цилиндрической резьбой или подвеской за крюк на держатель У25М в зависимости от исполнения светильника.

Изготавливается из стальной трубы с лакокрасочным покрытием.

Масса 1,34 кг.

Вид климатического исполнения У3 по ГОСТ 15150.

ТУ 3464-016-01395331-2011. Код ОКП 34 6473



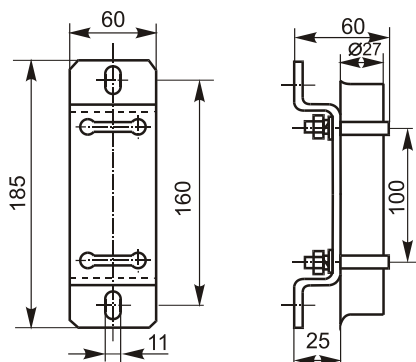
Держатель трубный K939

Предназначен для установки кронштейнов K986 на стенах или колоннах.

Виды климатических исполнений У3 и УХЛ2,5 по ГОСТ 15150.

Масса 0,38 кг. ТУ 3464-016-01395331-2011. Код ОКП 34 6473

В состав изделия входят: 1 - скоба - 1 шт.; 2 - хомутик С437 - 2 шт.





ИЗДЕЛИЯ ДЛЯ КРЕПЛЕНИЯ СВЕТИЛЬНИКОВ

Подвесы трубчатые K980-K984.

Предназначены для крепления светильников массой до 15кг на фермах и перекрытиях.

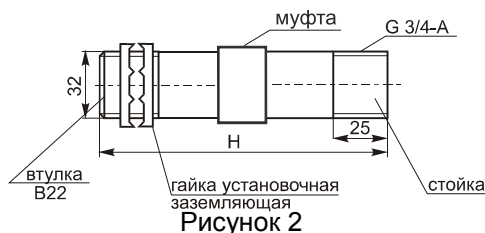
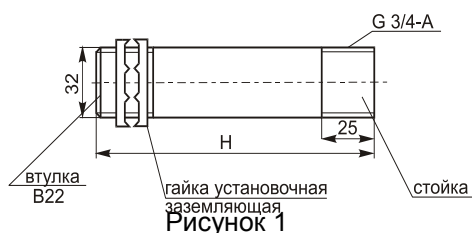
Светильник к подвесу крепится навинчиванием на резьбовую часть подвеса с трубной цилиндрической резьбой или подвеской за крюк держателя У25М в зависимости от исполнения светильника.

Вид климатического исполнения УЗ по ГОСТ15150.

Изготавливаются подвесы из стальной трубы с лакокрасочным покрытием.

ТУ3464-016-01395331-2011. Код ОКП 34 6473

Тип	H, мм	Рисунок	Масса, кг
K980	630	1	0,96
K981	1000		1,52
K982	1600		2,42
K983	2500	2	3,95
K984	430	1	0,66



Основание закрепа K127

Предназначено для установки универсальных стоек K120 и K121 на нижнем поясе металлических ферм.

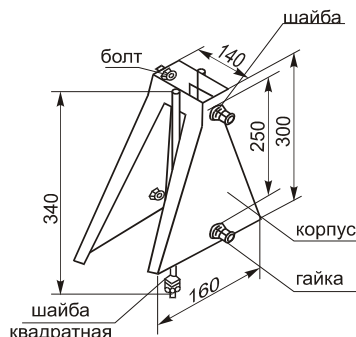
Вид климатического исполнения УЗ по ГОСТ15150.

Допустимая нагрузка 150Н.

Изготавливается основание из стали с лакокрасочным покрытием.

Масса 2,2 кг.

ТУ3464-016-01395331-2011. Код ОКП 34 6473

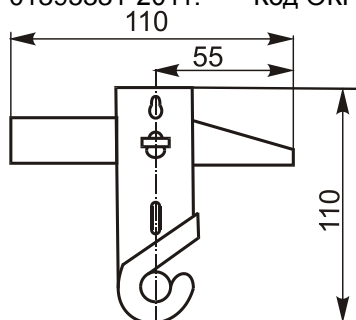


Крюк У623

Предназначен для подвешивания светильников к перекрытиям из железобетонных плит при электропроводах напряжением до 250В. Планка крюка переставляется на соответствующее отверстие в зависимости от размера плиты перекрытия.

Виды климатических исполнений УЗ, УХЛ2,5 по ГОСТ15150.

Изготавливаются крюки из стали с гальваническим покрытием. Конец крюка изолирован. ТУ3464-016-01395331-2011. Код ОКП 34 6473



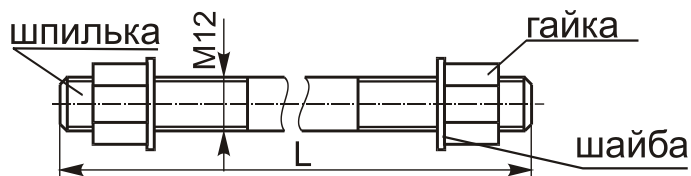


Шпильки K122, K123

Предназначены для крепления стоек K120 и K121 на нижнем поясе железобетонных ферм. Виды климатических исполнений изделий УЗ и УХЛ2,5 по ГОСТ15150. ТУ 3464-016-01395331-2011. Код ОКП 34 6473

Основные параметры и размеры приведены в таблице и на рисунке.

Тип	L, мм	Масса, кг
K122	310	0,35
K123	410	0,43



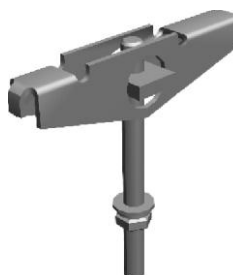
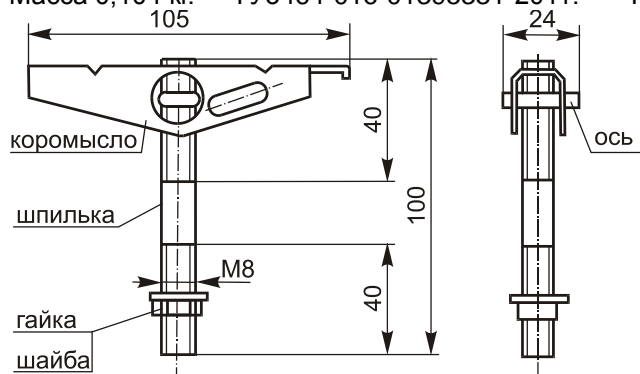
Шпилька ШБП

Предназначена для крепления блока светильников массой до 30 кг к железобетонным многопустотным панелям перекрытий зданий и сооружений ГОСТ9561.

Изготавливается из стали с гальванопокрытием.

Виды климатических исполнений УЗ и УХЛ2,5 по ГОСТ15150.

Масса 0,104 кг. ТУ3464-016-01395331-2011. Код ОКП 34 6473



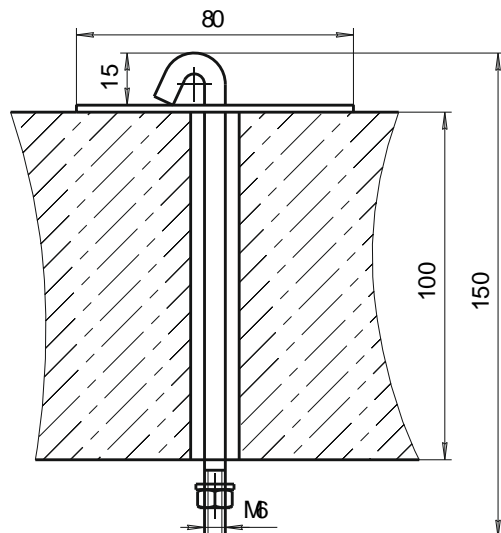
Шпилька У626

Шпилька применяется для подвешивания светильников массой до 7 кг к перекрытиям из сплошных железобетонных панелей при выполнении электропроводок напряжением до 250В.

Изготавливается из стали с гальванопокрытием.

Вид климатического исполнения УЗ по ГОСТ15150.

Масса 1000 шт. 48,4 кг. ТУ3464-016-01395331- 2011. Код ОКП 34 6473

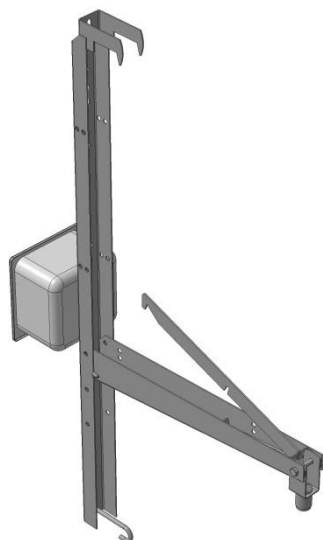




ИЗДЕЛИЯ ДЛЯ КРЕПЛЕНИЯ СВЕТИЛЬНИКОВ

Кронштейны поворотные КПК, КПТ, КПШ

Предназначены для подвешивания светильников массой до 15 кг с лампами накаливания ДРЛ и ДРИ мощностью до 2000 Вт на мостиках для обслуживания светильников в зданиях промышленных предприятий. Детали кронштейнов изготавливаются из стали с металлическим и лакокрасочным покрытием. Соединение консоли 2 со стойкой 1, а также с патрубком 4 и держателем 3 шарнирное, что позволяет перемещать светильник в зону, удобную для его обслуживания с мостика. Для перевода светильника в ремонтное положение консоль 2 поднимают на угол 45° и закрепляют крюком держателя 3 в отверстии стойки. Светильники в зависимости от их конструкции крепятся навинчиванием на патрубок 4 или держателем светильника У25М. Кронштейн снабжен устройством, предотвращающим раскачивание светильника в процессе эксплуатации. Высоту установки светильника можно регулировать перестановкой консоли 2 в стойке 1 на расстояние 225-375 мм от настила мостика с шагом 75 мм. Стойка 1 кронштейна имеет отверстия для крепления пускорегулирующих аппаратов, а также закладных подвесок КЗ40У2-КЗ42У2 для прокладки кабеля аварийного освещения. Кронштейн на мостике устанавливается подвешиванием его на упор 6 на перила с внутренней стороны мостика и последующим креплением к перилам и основанию мостика крюками 5.



Шинопровод ШОС67УЗ крепится к стойке кронштейна скобой К474УЗ, ШРМ75УЗ-скобой У2893УЗ, входящими в комплект шинопровода.

Кронштейн КПК10-20 комплектуется коробкой ответвительной У257УЗ, к которой крепится розетка штепсельная РШ-ц-20-0-IP43-02-10/220У2 и вилка штепсельная ВШ-ц-20-IP43-01-10/220У2 ТУ 16434.041-84.

Кронштейн КПК25-54 комплектуется коробкой КОС2У2. Кронштейн КПТ10-43 комплектуется коробкой У995 в которой устанавливаются: устройство ответвительное К1.100., розетка штепсельная РШ-ц-20-0-IP43-02-10/220У2 и вилка штепсельная ВШ-ц-20-IP43-01-10/220У2 ТУ 16434.041-84.

Кронштейн 25-43 комплектуется коробкой У995, в которой устанавливаются: устройство ответвительное К1.100., сальник привертной У261У2 ТУ3449-006-01395331-2011.

Кронштейны изготавливаются по ТУ3464-007-01395331-2011.

Вид климатического исполнения УЗ по ГОСТ15150. Код ОКП 34 6473

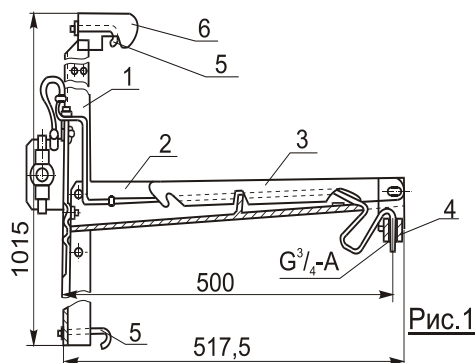


Рис.1

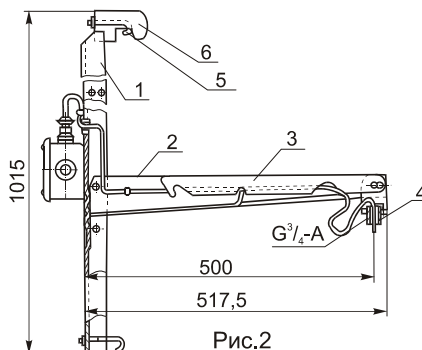


Рис.2

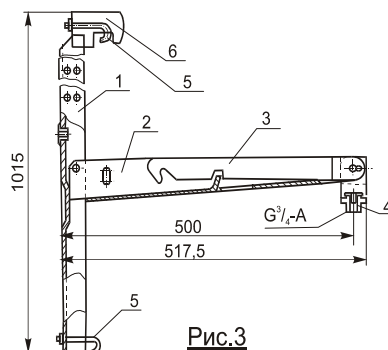


Рис.3

Тип	Рис.	Групповая сеть		Ответвительная цепь (к светильнику)				Масса, кг
		напряжение сети, В	выполнение сети	напряжение, В	номинальный ток, А	степень защиты ответвительной коробки	Способ присоединения к ответвительной коробке	
КПК10-20	1	380/220	Кабель с жилой сечением до 25 мм ²	220	10	IP20	Вилкой к розетке 10 А, 250 В	5
КПК25-54	1	380/220 660/380	Кабель с жилой сечением до 35 мм ²	220,380	25	IP54	Проводом к ответвительному устройству коробки	4,7
КПТ10-43	2	380/220	Провод (кабель)	220	10	IP43	Вилкой к розетке 10 А, 250 В	5,3
КПТ25-43	2	380/220 660/380	В трубе с условным проходом 20мм	220,380	25	IP43	Проводом к ответвительному устройству коробки	5,7
КПШ	3	380/220	Шинопровод ШОС67	220	10	-	Вилкой к розетке 10 А, 250 В	3,7
			Шинопровод ШРМ75	220,380	25	-	Вилкой к розетке 25 А, 380 В	



Хомутики С437 - С442

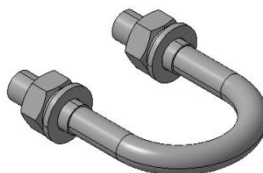
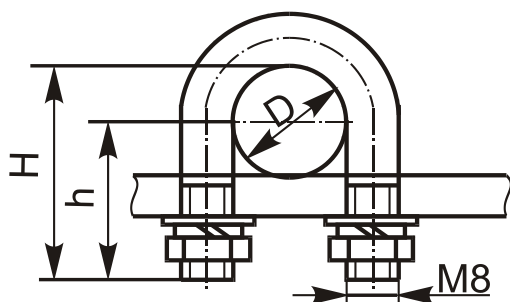
Предназначены для крепления стальных труб, проводов кабелей к различным строительным и металлическим конструкциям.

Виды климатических исполнений У2 и УХЛ2,5 по ГОСТ15150.

ТУ 3449-014-01395331-2011. Код ОКП 34 4966

Основные размеры хомутиков:

Тип	Размеры, мм			Наружный диаметр закрепляемого кабеля (трубы), мм	Масса 1000 шт., кг не более
	h	H	D		
С 437	36	50	28	27	62,0
С 438	38	55	35	34	67,0
С 439	45	70	50	48	80,0
С 440	50	81	62	60	90,0
С 441	60	98	77	75	105,0
С 442	65	110	90	88	115,0



Накладки НТ-1, НТ-2, НТ-4, НТ-5

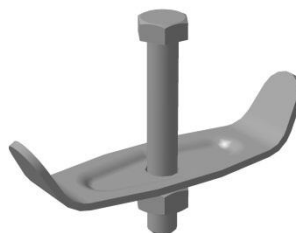
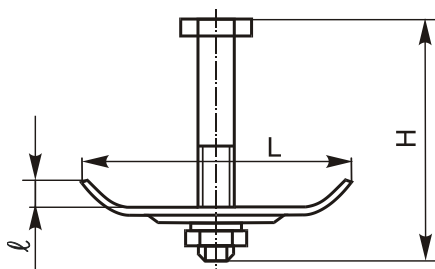
Предназначены для крепления к конструкциям двух труб или кабелей одинакового диаметра.

Виды климатических исполнений У2, УХЛ2,5 по ГОСТ15150.

Изготавливаются из стали с гальваническим покрытием.

ТУ3449-014-01395331-2011. Код ОКП 34 4966

Тип	Размеры, мм			Наружный диаметр закрепляемого кабеля (трубы), мм	Масса 1000 шт/кг, не более
	H	L	ℓ		
НТ-1	60	83	16	25-34	60
НТ-2	75	121	23	40-48	90
НТ-4	96	141	28,5	50-60	200
НТ-5	106	167	28,5	65-75	230



Скобы для крепления труб и кабелей

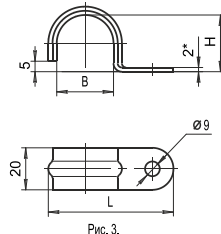
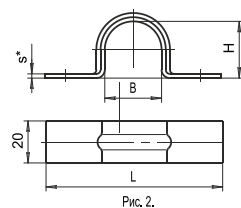
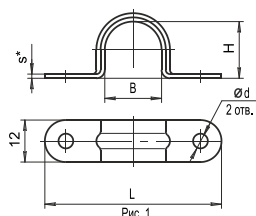
Скобы служат для крепления труб, кабелей и проводов к строительным конструкциям с помощью винтов, шурупов и т.п.

Виды климатических исполнений У2, УХЛ2,5 по ГОСТ15150.

Скобы вида климатического исполнения У2 изготавливаются из стали с цинковым покрытием.

Скобы вида климатического исполнения УХЛ2,5 изготавливаются из оцинкованной стали по ГОСТ14918.

ТУ3449-014-01395331-2011. Код ОКП 34 4966



Тип	Размеры, мм					Номер рисунка	Масса, кг, не более
	L	H	B	d	S		
K729	53	11	12	6	0.8	1	0,005
K730	47	15	16	6	0.8		0,005
K142	84	27	27	7	2	1	0,038
K143	85	33	34	7	2		0,040
K144	98	42	43	7	2		0,050
K145	102	47	48	7	2		0,054
K146п	138	60	60	-	2	2	0,074
K252	55	21	22	9	2	3	0,024
K253	61	27	27	9	2		0,029
K254	68	33	34	9	2		0,034



Гайки установочные заземляющие

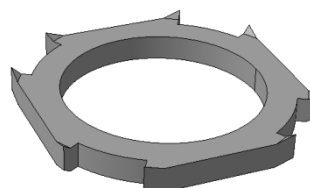
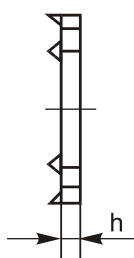
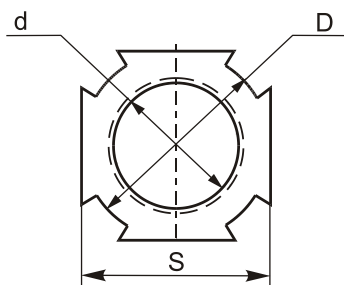
Предназначены для создания электрического контакта между оболочкой электротехнического изделия и стальной трубой или гибким вводом. Гайки устанавливаются острыми выступами к оболочке электротехнического изделия.

Виды климатических исполнений У3 и УХЛ2,5 по ГОСТ15150.

Изготавливаются гайки из стали с гальваническим покрытием.

ТУ3449-013-01395331-2011. Код ОКП 34 4965

Тип	Для труб с условным проходом, мм	Трубая резьба d, дюймы	Размеры, мм			Масса 1000 шт., кг
			S	h	D	
K480	15	1/2"	27	3	27	7
K481	20	3/4"	32	3	32	8
K482	25	1"	41	4	41	19
K483	32	1 1/4"	50	4	50	26
K484	40	1 1/2"	60	5	60	52
K485	50	2"	70	5	70	57
K486	70	2 1/2"	90	6	90	119



Блок зажимов наборных

Предназначен для соединения медных и алюминиевых проводников сечением 1,5-6мм² в электрических цепях переменного тока напряжением до 660В частотой 50Гц и постоянного тока напряжением до 440В.

Вид климатического исполнения У3 по ГОСТ15150.

Зажимы наборные изготавливаются из фенопласта.

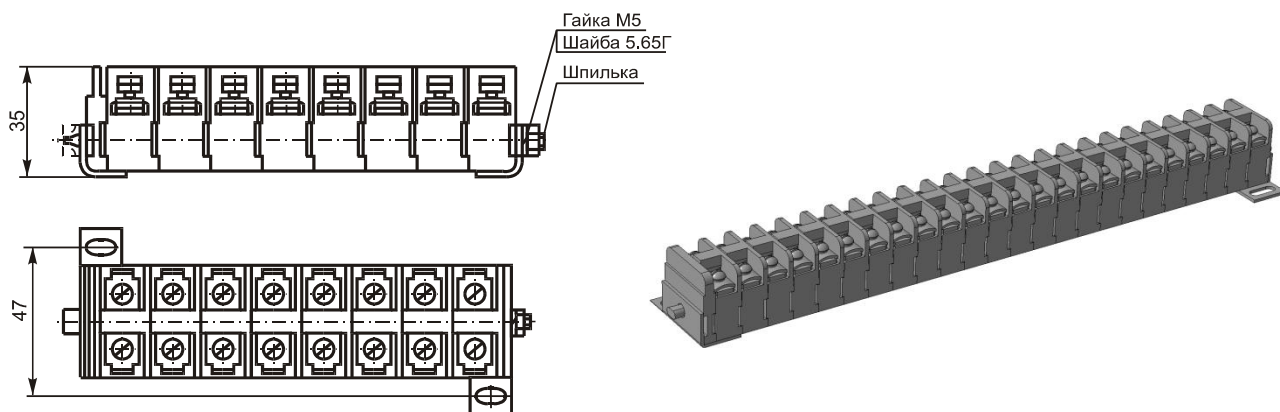
Блок зажимов наборных изготавливается по ГОСТ19132.

Количество зажимов определяется заказчиком.

Декларация о соответствии № РОСС RU.МЕ72.Д00113.

Срок действия с 30.08.2010 г. до 30.08.2013 г.

Код ОКП 34 2490

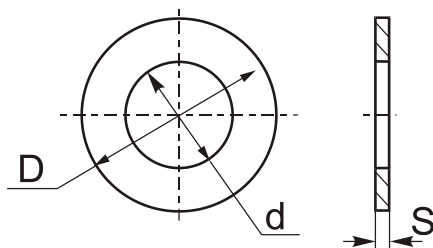


Шайбы специальные А-8, А-10, А-12, АС-12, АС-16

Предназначены для болтовых соединений алюминиевых шин.

Вид климатического исполнения У2 по ГОСТ15150.

Изготавливаются из стали с цинковым покрытием. ТУ36-2256-80. Код ОКП 34 4951



Тип	Размеры, мм			Масса, 1000шт., кг
	D	d	S	
А-8	18	8,5	3	5
А-10	24	10,5	4	10
А-12	28	12,5	4	16
АС-12	32	12,5	4	21
АС-16	40	16,5	6	48



Распределительные силовые шкафы ШРС

Распределительные силовые шкафы ШРС предназначены для приема и распределения электрической энергии в промышленных установках. Шкафы рассчитаны на номинальные токи до 400А и номинальное напряжение 380В в сетях с глухозаземленной нейтралью трехфазного переменного тока частотой 50Гц и с защитой отходящих линий.

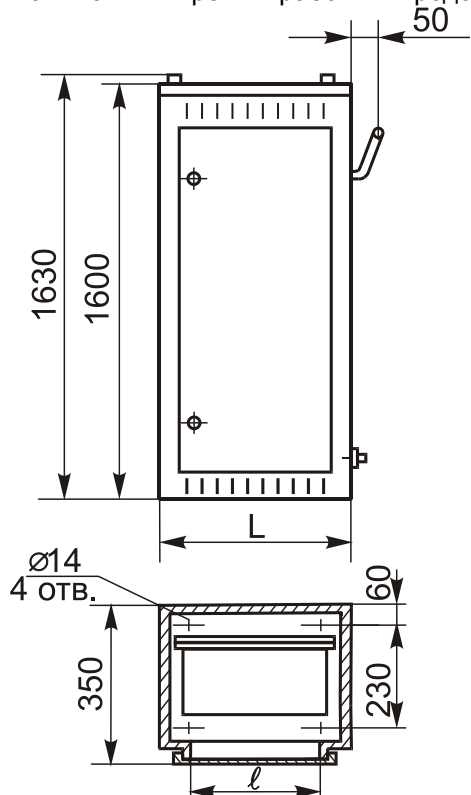
Шкафы допускают работу в сетях с номинальным напряжением до 500В переменного тока частотой 50Гц.

Степень защиты шкафов ШРС1-20УЗ÷ШРС1-28УЗ – IP22,

ШРС1-50УЗ÷ШРС1-58УЗ – IP54, со стороны дна IP00 по ГОСТ14254. ТУ36-2242-80. Код ОКП 34 3431

Основные параметры и размеры приведены в таблице и на рисунке.

Номинальный режим работы – продолжительный.



Тип	Номинальный ток шкафа со степенью защиты IP22, А	Число отходящих линий и номинальные токи предохранителей	Размеры, мм		Масса, кг
			L	l	
ШРС1-20УЗ	250	5x60	500	380	56,5
ШРС1-50УЗ		5x60			58
ШРС1-21УЗ		5x100			83,5
ШРС1-51УЗ		5x100			64,5
ШРС1-22УЗ		2x60+3x100			60,5
ШРС1-52УЗ		2x60+3x100			62
ШРС1-23УЗ	400	8x60	700	580	72
ШРС1-53УЗ		8x60			73
ШРС1-24УЗ		8x100			82,5
ШРС1-54УЗ		8x100			84
ШРС1-25УЗ		4x60+4x100			82
ШРС1-55УЗ		4x60+4x100			77
ШРС1-26УЗ		5x250			75,5
ШРС1-56УЗ		5x250			84
ШРС1-27УЗ		5x100+2x250			77
ШРС1-57УЗ		5x100+2x250			78,5
ШРС1-28УЗ		2x60+4x100+2x250			82
ШРС1-58УЗ		2x60+4x100+2x250			83,5



Компенсаторы шинные

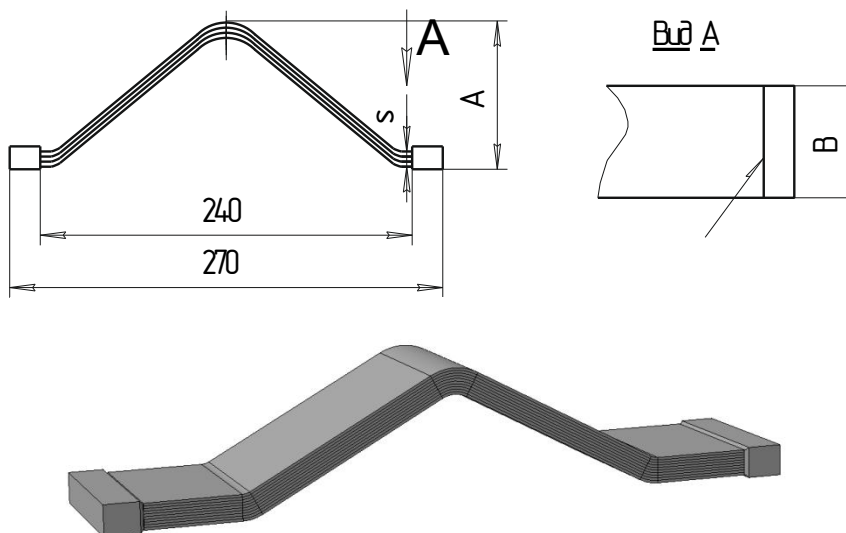
Предназначены для компенсации температурных удлинений протяженных участков линий напряжением до 500 В постоянного и 660 В переменного тока частоты 50 Гц.

Состоят из пакета гибких алюминиевых пластин, соединенных между собой сваркой.

Ход компенсатора на растяжение 18 мм, на сжатие 100 мм.

Вид климатического исполнения У2 по ГОСТ15150.

ТУ3449-015-01395331-2011. Код ОКП 34 4951



Тип	Размеры, мм			Масса, кг
	В	А	С	
K52	50	60	6	0,236
K53	60		10	0,472
K54	80			0,629
K55	100			0,786
K56	120			0,944
У3346	80	66	16	0,944



Блок зажимов наборных.....	47	Крышки лотков монтажных прямых.....	9
Вводы гибкие К1080 - К1088.....	35	Крышки прямых лотков типа ЛМГ и ЛМ.....	16
Гайки закладные К605 М, К608 М.....	25	Крюк У623.....	42
Гайки установочные заземляющие.....	46	Лотки монтажные прямые с защелкивающейся	
Держатель НЛ-Д.....	20	крышкой.....	9
Держатель светильника У25М.....	40	Лотки монтажные типа ЛМГ И ЛМ.....	16
Держатель трубный К939.....	41	Лоток угловой горизонтальный типа КГ.....	17
Заглушки торцевые.....	7	Муфты вводные МВ22, МВ32, МВ38, МВ50.....	36
Зажимы У1114, У1115, У1116, 100х100, 150х150,		Муфты ТР.....	37
200х200.....	7	Муфты трубные МТ22, МТ32, МТ38, МТ50.....	36
Ключ К1156А.....	23	Накладки НТ-1, НТ-2, НТ-4, НТ-5.....	45
Компенсаторы шинные.....	49	Основание крепежа К127.....	42
Комплекты ВГ.....	35	Патрубки вводные У475-У481.....	37
Короб монтажный горизонтальный угловой с		Подвеска НЛ-ПВ.....	21
защелкивающейся крышкой.....	12	Подвесы трубчатые К980-К984.....	42
Короб монтажный крестообразный с защелкивающейся		Полки кабельные.....	22
крышкой.....	14	Полоска-прямая К396.....	26
Короб монтажный тройниковый с защелкивающейся		Полоски К404, 405.....	26
крышкой.....	14	Полосы перфорированные К106, К107, К200, К202,	
Короб монтажный угловой верх с защелкивающейся		К209.....	24
крышкой.....	13	Прижим НЛ-ПР.....	20
Короб монтажный угловой вниз с защелкивающейся		Профили зетовые К239, К241.....	25
крышкой.....	13	Профили и полосы.....	24
Короб переходной тройниковый У1089А.....	6	Профили С – образные.....	25
Короб переходной У1088А.....	6	Прямая К407.....	26
Короба.....	2	Разделители лотковые типа РЛ.....	11
Короба крестообразные У1111, У1085, У1095, СК		Распределительные силовые шкафы ШРС.....	48
100х100, СК 150х150, СК 200х200.....	4	Сальники.....	38
Короба монтажные.....	12	Секции прямые.....	19
Короба соединительные.....	5	Секция угловая НЛ-У45.....	20
Короба прямые У1105, У1079, У1098, СП 100х100, СП		Скоба К1157.....	23
150х150, СП 200х200.....	2	Скоба У1078, У1059.....	6
Короба тройниковые У1110, У1084, У1094, СТ.		Скобы для крепления труб и кабелей.....	46
100х100, СТ 150х150, СТ 200х200.....	5	Скобы для лотков и коробов с защелкивающейся	
Короба угловые вверх У1107, У1081, У1091, СУ вверх		крышкой.....	11
100х100, СУ вверх 150х150, СУ вверх 200х200.....	3	Соединители лотковые типа СЛ65 и СЛ80х100.....	10
Короба угловые вниз У1108, У1082, У1092, СУ вниз		Соединитель лотковый тип СЛ 50/100.....	10
100х100, СУ вниз 150х150, СУ вниз 200х200.....	4	Соединитель переходный НЛ-СП.....	21
Короба угловые горизонтальные У1109, У1083, У1093, 3		Соединитель шарнирный НЛ-СПШ.....	21
Коробка ответвительная У257.....	33	Стойка К305М.....	39
Коробки алюминиевые взрывозащищенные серии В,		Стойка К314.....	40
типа ККА-20, КТА-20, КПА-20, ККА-25, КТА-25,		Стойка К987.....	40
КПА-25.....	27	Стойки кабельные.....	22
Коробки КЗН с зажимами наборными.....	29	Стойки универсальные К120 и К121.....	39
Коробки КЗНА с зажимами наборными.....	30	Уголки К237, К242.....	26
Коробки КЗНС с зажимами наборными.....	28	Хомуты С437 - С442.....	45
Коробки клеммные У614А, У615А.....	31	Шайбы специальные А-8, А-10, А-12, АС-12, АС-16.....	47
Коробки КУВ-1М.....	32	Швеллеры К225, К235, К240, К243, К347.....	24
Коробки ответвительные тросовые У245, У246.....	33	Шпилька У626.....	43
Коробки ответвительные У197 и У198.....	32	Шпилька ШБП.....	43
Коробки У994-У996, У994М-У996М.....	34	Шпильки К122, К123.....	43
Кронштейн К986.....	41	Ящики протяжные и ответвительные К654, К655.....	34
Кронштейны поворотные КПК, КПТ, КПШ.....	44		
Крышка для лотка углового горизонтального типа КГ 17			

